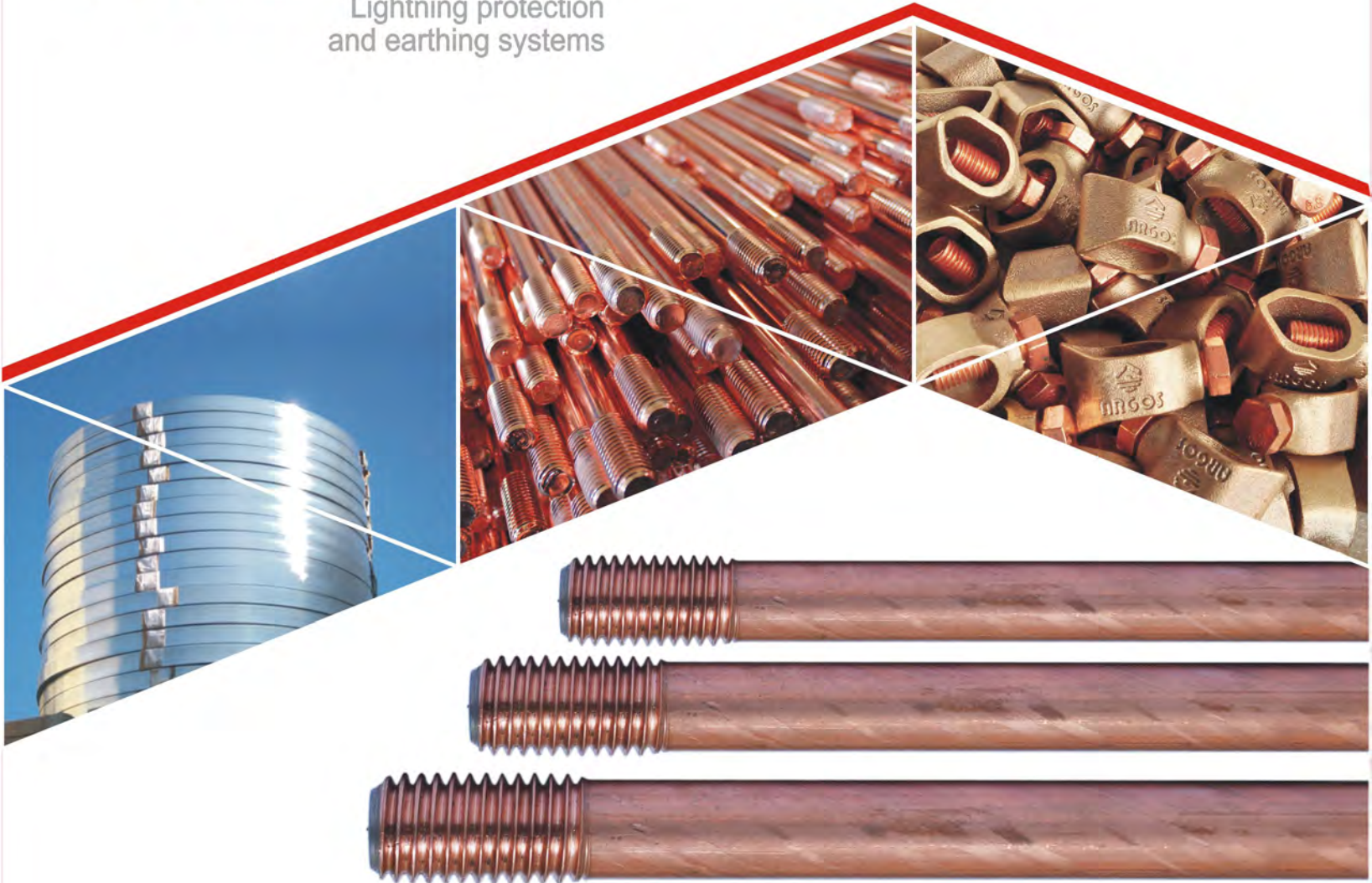




ARGOS²⁰¹⁹

Lightning protection
and earthing systems



OUR JOB NOTRE METIER



CONCERNING ARGOS

Our company, SICAME international group subsidiary, answers to the increasing demand of the world market for lightning protection and earthing systems solutions. ARGOS has for aim to propose to its customers a large range, with quality and competitive prices. Our teams serve you as a guarantee a local service, because each project is unique, we offer you a particular and personalized attention. We build with our customers a confidence and a long term relationship.

OUR MISSION

Our mission is answering to your standard products needs, but also to particular requests proposing you adapted solutions, warranting our products quality and liability and this with the best prices of the market !

OUR VISION

We wish have a position of major leader of Lightning protection and earthing systems market obtaining the full satisfaction and confidence of our customers.

OUR VALUES

Closeness and reactivity, each customer is unique and its needs as well, we have then a personal approach in order to understand the needs of each to satisfy them fully. Our world presence (Head office in France and offices in Latin America, Asia and Africa) is proof of reactivity and our will to be closed to our partners.

Innovation : listening to needs and market evolution, our job consists also in being actor of the sector advances and in proposing to our customer's last generation products.

Commitment : more than being a customer, you are a partner; we make a commitment with you in your project success. We make our technical study, know-how and experience of our skilled and devoted teams available to you.

NOTRE ENTREPRISE

L'entreprise ARGOS International, filiale du groupe SICAME, fortement implantée à l'international, a été créée pour répondre à la demande croissante du marché mondial de solutions de protection foudre et de mise à la terre. ARGOS a pour objectif de proposer à ses clients une offre étoffée, de qualité et à des prix compétitifs.

Notre équipe internationale et trilingue (français, anglais, espagnol) vous garanti un service de proximité et, parce que chaque projet est unique, nous vous offrons une attention personnalisée. Nous construisons avec nos clients une relation de confiance sur le long terme.

NOTRE MISSION

Notre mission est de répondre à vos besoins , mais également aux demandes particulières en vous offrant des solutions sur mesure, des projets "clefs en main", tout en vous garantissant qualité et fiabilité de nos produits.

NOTRE VISION

La satisfaction de nos clients est notre priorité. Nous travaillons sans cesse pour obtenir des produits de qualité, conformes aux exigences de nos clients. Notre objectif est la fidélisation de nos clients avec une vision à long terme.

NOS VALEURS

Proximité et réactivité

Chaque client est unique et ses besoins également, nous avons donc une approche sur mesure afin de comprendre les besoins de chacun et de parfaitement les satisfaire.

Notre présence mondiale (siège en France avec des bureaux de liaisons en Amérique latine, en Asie et en Afrique) sont gages de réactivité et de notre volonté de nous rapprocher de nos partenaires.

Innovation

A l'écoute des besoins et de l'évolution du marché, notre travail consiste également à être acteur des avancées du secteur et à proposer à nos clients des produits de dernière génération.

Engagement

Parce qu'au delà d'être un client, vous êtes un partenaire, nous nous engageons avec vous dans la réussite de vos projets.

Nous mettons à votre disposition notre expertise technique, le savoir-faire et l'expérience de nos équipes qualifiées et dévouées.

TABLE OF CONTENTS

TABLE DES MATIERES

LIGHTNING PROTECTION PROTECTION Foudre

01

GROUNDING MISE A LA TERRE

05

CONDUCTORS CONDUCTEURS

17

CLAMPS RACCORDS

25

EXOTHERMIC WELDING SOUDURE ALUMINOTHERMIQUE

37

Reminder: All photos and dimension here are for reference only, specifications are subject to the physical product.
Product specification subject to change without notice.





LIGHTNING PROTECTION
PROTECTION Foudre

ARGOS INTERNATIONAL
Lightning protection and earthing systems



MULTI-POINT

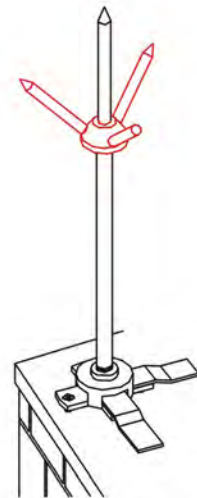
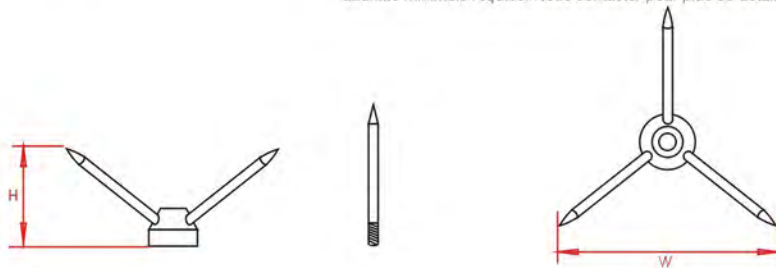
Pointe multiple

Used in conjunction with the taper pointed copper air rods.
 Ajoutée aux paratonnerres dotés d'une pointe cuivrée effilée

Material : gunmetal base with copper spikes.
Matière : bronze avec pointes cuivrées

Paratonnerre mm	H mm	W mm	Poids unitaire kg	Nombre par pack	Référence
Air Rod mm	H mm	W mm	Unit Weight Kg	Pack Quantity	Part Number
16 & 20	156	72	0.30	5	LMP1620

Minimum order quantity is required, please contact us for details.
 Quantité minimale requise. Nous contacter pour plus de détails.



AIR RODS

Paratonnerres

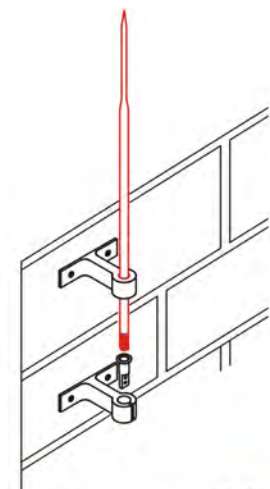
These air rods are used as part of the lightning protection system. They are manufactured from 16mm diameter rod and are supplied with a locknut.

Ces paratonnerres sont utilisés pour la protection contre la foudre. Ils sont fabriqués avec un diamètre de 16 mm et fournis avec des contre-écrous.

Material : copper.
Matière : cuivre

Taille du filetage mm	L mm	Poids kg	Nombre par pack	Référence
Thread Size mm	L mm	Unit Weight Kg	Pack Quantity	Part Number
M16	500	0.90	5	LAR500
M16	1000	1.80	5	LAR1000

Minimum order quantity is required, please contact us for details.
 Quantité minimale requise. Nous contacter pour plus de détails.





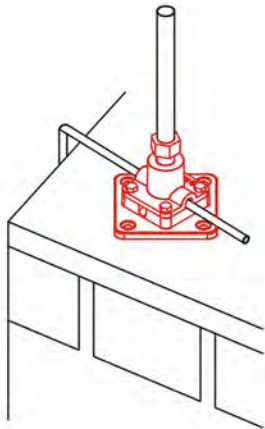
FLAT AIR ROD SADDLES

Embases plates pour paratonnerre

Flat saddles are used to support air rods on flat roof surfaces.
Les embases plates paratonnerre sont utilisées pour la fixation des pointes sur toiture plate

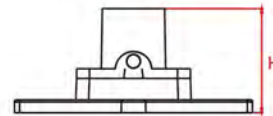
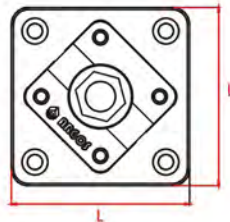
Material : gunmetal or brass

Matière : bronze ou laiton



Taille du filetage mm	L mm	H mm	Poids unitaire kg	Nombre par pack	Références
Thread Size mm	L mm	H mm	Unit Weight Kg	Pack Quantity	Part Number
M16	137	40	0.60	5	LAS 16M

Minimum order quantity is required, Please contact us for details.
Quantité minimale requise. Nous contacter pour plus de détails.



BACK PLATE HOLDFASTS

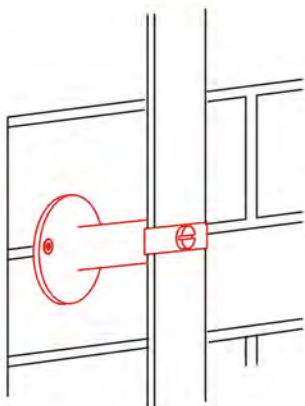
Fixations déportées

Designed to be used where it is necessary to hold the conductor away from the building surface.

Utilisées quand il est nécessaire de distancer le conducteur de la surface du bâtiment.

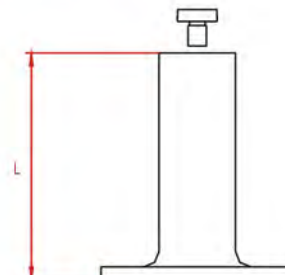
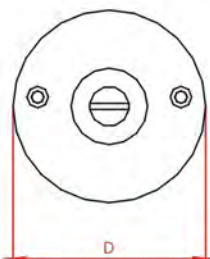
Material : gunmetal or brass

Matière : bronze ou laiton



L mm	D mm	Poids kg	Nombre par pack	Référence
L mm	D mm	Unit Weight Kg	Pack Quantity	Part Number
74	63	0.33	5	LBP 74

Minimum order quantity is required, Please contact us for details.
Quantité minimale requise. Nous contacter pour plus de détails.





LIGHT DUTY AIR ROD SADDLES

Embases paratonnerre

Light duty saddles are used to support air rods on flat roof surfaces.

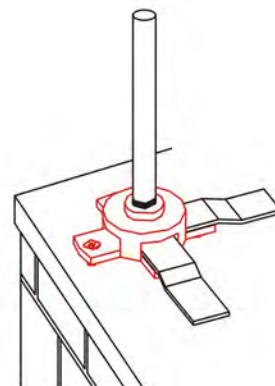
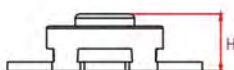
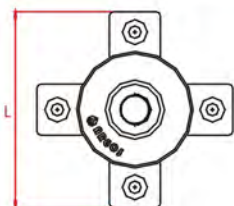
Les embases paratonnerre sont utilisées pour la fixation des pointes sur des bâtiments à toit plat.

Material : gunmetal or brass

Matière : bronze ou laiton

Taille du filetage mm	L mm	H mm	Poids unitaire kg	Nombre par pack	Références
Thread Size mm	L mm	H mm	Unit Weight Kg	Pack Quantity	Part Number
M16	101	37	0.43	5	LDS 16M
M20	101	37	0.43	5	LDS 20M

Minimum order quantity is required, Please contact us for details.
Quantité minimale requise. Nous contacter pour plus de détails.



AIR ROD RIDGE SADDLES

Embases paratonnerre sur arêtes

Ridge saddles are used to support air rods on roof ridges.

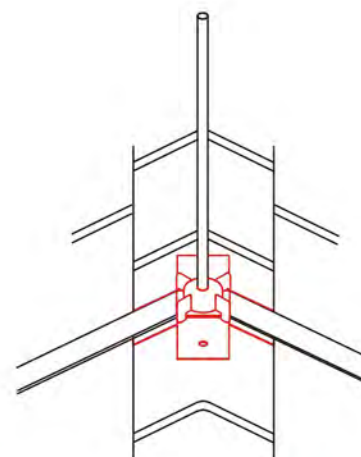
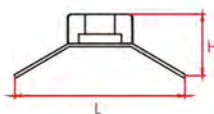
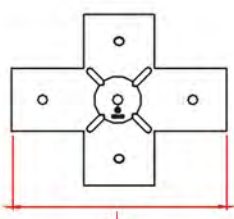
Les embases paratonnerre sur arêtes sont utilisées pour la fixation des pointes sur faitage.

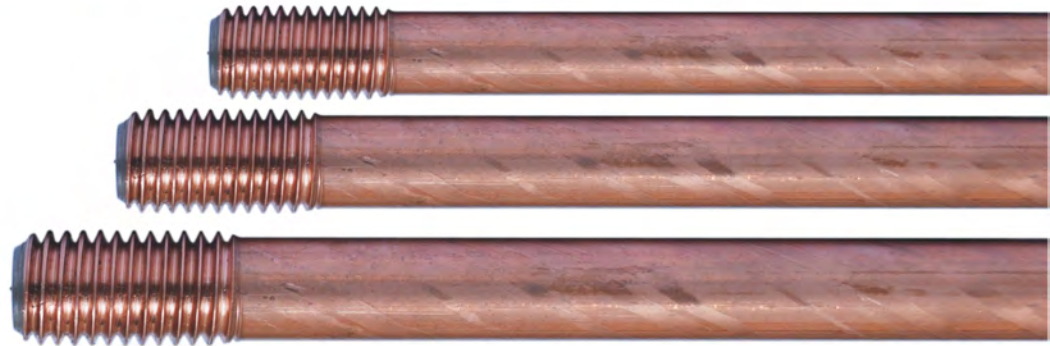
Material : gunmetal or brass

Matière : bronze ou laiton

Taille du filetage mm	L mm	H mm	Poids unitaire kg	Nombre par pack	Références
Thread Size mm	L mm	H mm	Unit Weight Kg	Pack Quantity	Part Number
M16	137	34	0.70	5	LRS 16M

Minimum order quantity is required, Please contact us for details.
Quantité minimale requise. Nous contacter pour plus de détails.





GROUNDING

MISE A LA TERRE

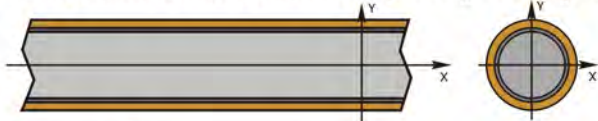
ARGOS INTERNATIONAL
Lightning protection and earthing systems



PRODUCT ADVANTAGE AVANTAGE PRODUIT

Product sketch of the above process

Four dimensional continuous plating *Placage continu en quatre dimensions*



General Plating *Placage général*



Horizontal continuous casting process *Procédé de coulée continue horizontale*



Four dimensional continuous electroplating --Revolution in the grounding system

Four dimensional continuous electroplating is an advanced electroplating process that the cathode can be plated with copper in 4 dimensions -top, bottom, continuous and twisted.

99.9% electrolytic copper is uniformly attached on the outer lay of nickel-plated steel core through electrolysis.

Copper/nickel/steel in joint surface are alloyed as atomic structure, 3 metals are completely combined.

La galvanoplastie continue sur les 4 dimensions est un procédé complexe où la cathode est recouverte de cuivre dans les 4 dimensions suivantes : haut, bas, en progression et en vril.

L'électrolyse du cuivre recouvre uniformément, à 99,9%, la couche externe de l'acier plaqué au Nickel constituant le corps du piquet.

Les 3 matériaux Cuivre Nickel Acier sont alors complètement combinés en une seule structure atomique.

High conductivity *Haute conductivité*

Same as the fine copper in the high-frequency current (lightning current).

Similaire à celle du cuivre affiné et ce dans le domaine des hautes fréquences comme les courants des chocs de foudre.

Good thermo stability *Bonne stabilité thermique*

Fusing temperature reach up to 1084° C, it won't happen fusing phenomenon in the lightning current.

Température de fusion supérieure à 1084°C, ce qui ne peut pas survenir avec un phénomène de courant de foudre.

Good corrosion resistance *Bonne résistance à la corrosion*

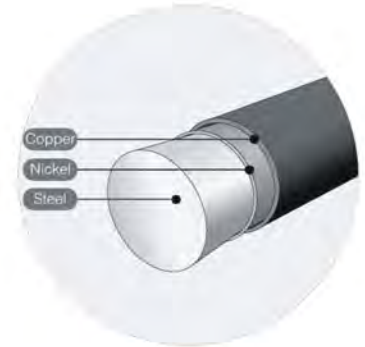
Copper coating is more than 0.254mm which ensure a 30-years service life in most soils, complies ul467 standard.

L'épaisseur du revêtement de cuivre est de plus de 254 µm ; cela lui assure une durée de vie de 30 ans dans la plupart des sols ; conforme à l'UL 467.

Ease of application *Facile à utiliser*

Solder less, greatly facilitates the construction; mechanical strength high for the copper bonded grounding rod.

Moins de soudures ; mise en œuvre facilitée ; renforcement mécanique pour l'enfoncement des piquets de terre en cuivre dans le sol.





COPPER COATED EARTH RODS

Piquets de terre acier cuivré



Copper coated earth rods offer installers the most economical method of achieving a low earth resistance. Each rod has a high tensile strength, low carbon steel core. 99.95% pure copper is applied electrolytically and forms a metallurgical bond between the steel core and the copper. This combination makes the rod ideal for deep driving whilst also provides lasting resistance to corrosion. The threads are formed by a cold rolling process which ensures strength and maintains the molecularly bonded copper covering along the full length of the threads. Cold-rolled threads are stronger than cut-threads. The standard copper thickness is 0.254mm. Greater copper thicknesses are also available.

Les piquets de terre en acier cuivré offrent aux installateurs une méthode économique pour atteindre une faible résistance de terre. Chaque piquet est très résistant avec un cœur en acier charbon. Du cuivre pur à 99,95% est appliqué électrolytiquement et forme une liaison métallurgique entre le cœur en acier et le cuivre. Cette combinaison fait un piquet idéal pour l'enfoncement bien qu'il fournisse aussi une résistance durable à la corrosion. Les filetages sont faits par un procédé de laminage à froid qui assure la force et maintient le cuivre lié moléculairement tout au long du filetage. Les filetages laminés à froid sont plus résistants que les filetages coupés. L'épaisseur standard du cuivre est 0,254 mm. D'autres épaisseurs de cuivre sont aussi disponibles sur demande.

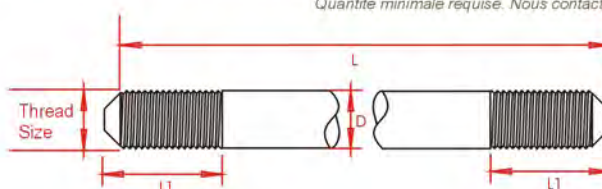
Material : pure copper molecularly bonded onto a steel core.

Matière : acier cuivré



Diamètre nominal	L mm	Filetage (UNC-2A)	Shank D mm	L1 mm	Poids unitaire	Nombre par pack	Référence
Nominal Size	L mm	Thread Size (UNC-2A)	Shank D mm	L1 mm	Unit Weight Kg	Pack Quantity	Part Number
5/8"	1200	5/8"	14.2	30	1.49	5	TBB 112
5/8"	1500	5/8"	14.2	30	1.90	5	TBB 115
5/8"	1800	5/8"	14.2	30	2.25	5	TBB 118
5/8"	2400	5/8"	14.2	30	3.00	5	TBB 124
5/8"	3000	5/8"	14.2	30	3.76	5	TBB 130
3/4"	1200	3/4"	17.2	35	2.20	5	TBB 212
3/4"	1500	3/4"	17.2	35	2.75	5	TBB 215
3/4"	1800	3/4"	17.2	35	3.30	5	TBB 218
3/4"	2400	3/4"	17.2	35	4.40	5	TBB 224
3/4"	3000	3/4"	17.2	35	5.51	5	TBB 230

Minimum order quantity is required, Please contact us for details.
Quantité minimale requise. Nous contacter pour plus de détails.



UNTHREADED

Sans filetage

Material : pure copper molecularly bonded onto a steel core.

Matière : acier cuivré

Diamètre nominal	L mm	Shank D mm	Poids unitaire	Nombre par pack	Référence
Nominal Size	L mm	Shank D mm	Unit Weight kg	Pack Quantity	Part Number
3/8"	1200	9.50	0.62	5	TBB 038E

Minimum order quantity is required, Please contact us for details.
Quantité minimale requise. Nous contacter pour plus de détails.



THREADED DRIVING HEADS

Bouterolles d'enfoncement filetées

These re-usable threaded driving heads are suitable for driving earth rods by hand or with a power hammer. The driving head screws into the threaded coupling to allow deep driving of the earth rods.

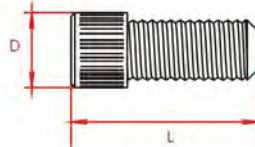
Ces bouterolles d'enfoncement réutilisables sont utilisées pour enfoncer les piquets de terre à la main ou avec un marteau. La vis permet d'enfoncer d'avantage les piquets de terre.

Material : high tensile steel.

Matière : acier très résistant

Type	L mm	Shank D mm	Poids unitaire	Nombre par pack	Référence
Type	L mm	Shank D mm	Unit Weight Kg	Pack Quantity	Part Number
1/2"	50	20	0.05	25	ARQM 12
5/8"	55	22	0.08	25	ARQM 16
3/4"	60	25	0.13	25	ARQM 20

Minimum order quantity is required, Please contact us for details.
Quantité minimale requise. Nous contacter pour plus de détails.



THREADED COUPLINGS

Manchons taraudés

These high-strength couplings are used for joining copperbond threaded earth rods together. They facilitate deep driving and ensure continual contact between the rods both during and after installation. The coupling also protects the earth rod threads during installation with the driving head. There is a lead-in for ease of assembly and a hex on the outside for grip and keeping the coupling tight when driving into the ground. All couplings are manufactured from a high copper content alloy ensuring excellent corrosion resistance.

Ces manchons très solides sont utilisés pour connecter les piquets entre eux. Ils facilitent l'enfoncement et assurent le contact permanent entre les piquets durant et après l'installation. Le manchon protège aussi les filetages des piquets de terre durant l'installation avec la bouterolle d'enfoncement. Il y a un sens pour faciliter l'assemblage, une prise sur l'extérieur permettant aussi de l'enfoncer tout droit. Tous les manchons sont fabriqués à partir d'un alliage contenant du cuivre assurant une excellente résistance à la corrosion.

Material : bronze

Matière : bronze

Type	L mm	Shank D mm	Poids unitaire	Nombre par pack	Référence
Type	L mm	Shank D mm	Unit Weight Kg	Pack Quantity	Part Number
1/2"	68	21	0.07	25	ARLM 12
5/8"	68	21	0.12	25	ARLM 16
3/4"	78	25	0.18	25	ARLM 20

Minimum order quantity is required, Please contact us for details.
Quantité minimale requise. Nous contacter pour plus de détails.





SOLID COPPER EARTH RODS

Piquets de terre cuivre



These earth rods are designed for use where extremely high corrosion resistance and exceptionally long life are required. Solid copper earth rods are produced from solid copper bar and are internally threaded for jointing. When deep driving a solid copper earth rod the usual practice is to insert the rod into a bore hole and backfill with either low-resistance earthing compound.

Cette combinaison fait un piquet idéal pour l'enfoncement bien qu'il fournisse aussi une résistance durable à la corrosion. Les filetages sont faits par un procédé de laminage à froid qui assure la force et maintient le cuivre lié moléculairement tout au long du filetage. Les filetages laminés à froid sont plus résistants que les filetages coupés. L'épaisseur standard du cuivre est 0,254 mm. D'autres épaisseurs de cuivre sont aussi disponibles sur demande.

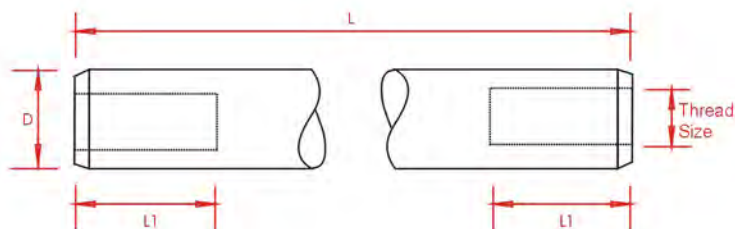
Material : copper

Matière : cuiver



Diamètre nominal	L	Filetage	L1	Poids unitaire	Nombre par pack	Référence
Shank D	L	Thread Size	L1	Unit Weight	Pack Quantity	Part Number
mm	mm	(UNC-2A)	mm	Kg		
15	1200	M10	20	1.88	5	ERC 112
16	1500	M10	20	2.66	5	ERC 115
16	1800	M10	20	3.20	5	ERC 118
16	2400	M10	20	4.28	5	ERC 124
16	3000	M10	20	5.36	5	ERC 130
20	1200	M10	20	3.34	5	ERC 212
20	1500	M10	20	4.18	5	ERC 215
20	1800	M10	20	5.03	5	ERC 218
20	2400	M10	20	6.71	5	ERC 224
20	3000	M10	20	8.40	5	ERC 230
25	1200	M12	25	5.23	1	ERC 312
25	1500	M12	25	6.54	1	ERC 315
25	1800	M12	25	7.86	1	ERC 318
25	2400	M12	25	10.5	1	ERC 324
25	3000	M12	25	13.1	1	ERC 330

Minimum order quantity is required, Please contact us for details.
Quantité minimale requise. Nous contacter pour plus de détails.





COUPLING DOWELS

Vis de raccordement

The bronze coupling dowel is used for joining solid copper earth rods together.

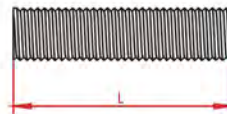
La vis de raccordement en bronze permet le raccordement des piquets cuivre entre eux.

Material : bronze

Matière : bronze

Diamètre nominal	L mm	Poids unitaire kg	Nombre par pack	Référence
Shank D mm	L mm	Unit Weight Kg	Pack Quantity	Part Number
M10	40	0.02	25	ARXM 10
M10	50	0.04	25	ARXM 12

Minimum order quantity is required, Please contact us for details.
Quantité minimale requise. Nous contacter pour plus de détails.



DRIVING SPIKES

Pointes d'enfoncement

These driving spikes enable solid copper earth rods to be driven easily into the ground.

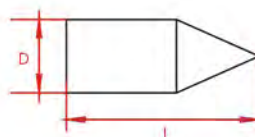
Ces pointes d'enfoncement permettent aux piquets de terre en cuivre d'être enfoncés facilement dans le sol.

Material : steel

Matière : acier

Type	L mm	Shank D mm	L1 mm	Poids unitaire	Nombre par pack	Référence
Type	L	Shank D	L1	Unit Weight Kg	Pack Quantity	Part Number
1/2"	42	M10	20	0.03	25	ARJW 16
5/8"	51	M10	20	0.06	25	ARJW 20
3/4"	60	M12	25	0.10	25	ARJW 25

Minimum order quantity is required, Please contact us for details.
Quantité minimale requise. Nous contacter pour plus de détails.





COMMON USAGE EARTH ROD (COPPER COATED STEEL)

Piquet de terre standard (acier cuivré)

Common usage earth rod is the most commonly used earth rod in civil building like common residence, apartment etc. in Southeast Asia. It provides lightning protection and basic earthing to prevent electrical failures, such as leakage. It's easy to install, it can be simply driven into the ground with a hammer, use a cable lug to connect cable (welded on earth rod) with wire. Moreover, its economy is outstanding.

Le piquet de terre standard est utilisé pour la réalisation de prises de terre foudre ou électrique des bâtiments privés tels que résidences, appartements, etc. Facile à installer, le fonçage est effectué à l'aide d'un marteau. Une cosse pour câble est soudée sur le piquet.

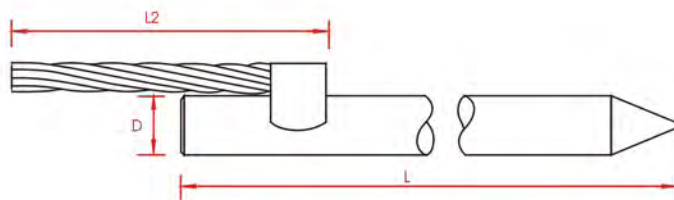
Material : Copper coated steel

Materiel : Acier cuivré



Diamètre D mm	Lmm	L1mm	Epaisseur de cuivre	Poids unitaire	Nombre par pack	Référence
Shank D mm	L mm	L1 mm	Copper thickness	Unit Weight	Pack Quantity	Part Number
11	1000	85	25um	0.76	10	CUR 110

Minimum order quantity is required, please contact us for details.
Quantité minimale requise. Nous contacter pour plus de détails.





ISOLATING SPARK GAPS

Eclateurs d'équipotentialité

For lightning equipotential bonding, especially for connection of separated earthing systems.

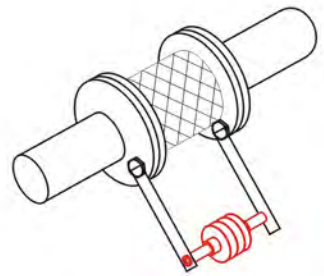
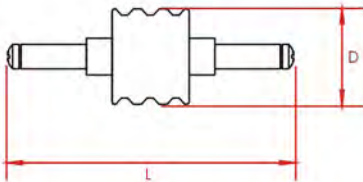
Pour les liaisons équipotentielle foudre, spécialement pour la connexion de prises de terre séparées.

Material : copper and thermoplastic

Matière : cuivre et thermoplastique

Numéro série	Dimension mm	Matière	Poids unitaire kg	Nombre par pack	Référence
Serial Number	Size mm	Material	Unit Weight Kg	Pack Quantity	Part Number
ISG100	L101xD39	Thermoplastic	0.1	10	ARDDW 01

Minimum order quantity is required, Please contact us for details.
Quantité minimale requise. Nous contacter pour plus de détails.



EARTH BOSSES

Connecteurs terre

The earth boss is designed to provide an earth connection point on a steel structure. The boss is welded onto steel vessels, tanks and other structures.

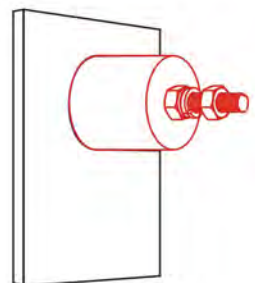
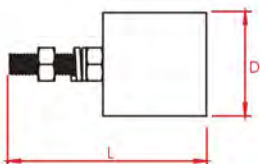
Le connecteur terre permet de fournir un point de connexion terre sur une structure en acier. Le connecteur terre est soudé sur une citerne, un réservoir et tout autre structure en acier.

Material : mild steel with stainless steel fittings.

Matière : acier doux avec fixations en acier inoxydable

Shank D mm	L mm	Filetage	Poids unitaire kg	Nombre par pack	Référence
Shank D mm	L mm	Thread Size	Unit Weight Kg	Pack Quantity	Part Number
50	50	M10	0.77	1	ARTT 5050
50	40	M10	0.62	1	ARTT 5040
50	30	M10	0.47	1	ARTT 5030
40	40	M10	0.47	1	ARTT 4040
40	30	M10	0.35	1	ARTT 4030

Minimum order quantity is required, Please contact us for details.
Quantité minimale requise. Nous contacter pour plus de détails.





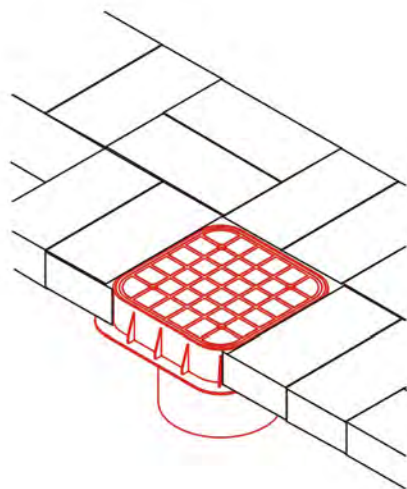
LIGHT DUTY EARTH INSPECTION HOUSINGS

Regards de visite légers

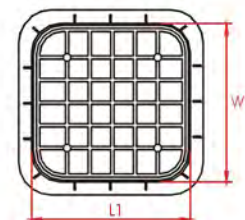
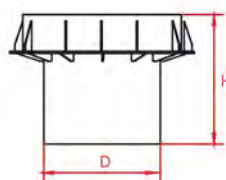


The light duty earth inspection housing has a maximum safe working load of 2,000 kilograms. It is UV stabilised against degradation by sunlight and non-brittle to prevent cold weather damage. The unique, detachable easy-locking lid ensures security of equipment as the locking mechanism can only be operated by the special key provided with the housing. The base has built-in slots for locating earth bars. Its light weight feature allows easy handling, storage and transportation. The termination depth is increased 100% by simply locking two units together, allowing deeper earth.

Le regard de visite léger peut supporter jusqu'à 2 kgs. Il est doté d'une protection UV contre le soleil et non fragile contre les dégradations du temps. Le couvercle facilement verrouillable assure la sécurité de l'équipement étant donné que le mécanisme de fermeture peut être seulement actionné avec une clé spéciale fournie avec le regard.



Couleur couvercle	D mm	H mm	L1XW1 mm	Poids unitaire kg	Nombre par pack	Référence
Lid Colour	D mm	H mm	L1XW1 mm	Unit Weight Kg	Pack Quantity	Part Number
grey	180	200	245X245	1.75	1	ARJDG 201





STATIC EARTH RECEPTACLE

Réceptacle de terre

This receptacle is used in open areas where a temporary earthing point may be required, such as airfields or petrol stations. Provides a static discharge point for aircraft, tankers, vehicles and boats.

Ce réceptacle est utilisé dans des sites ouverts où un point de terre temporaire peut-être demandé, comme des sites pétroliers ou de plein air. Il donne un point de décharge fixe pour les avions, les tanks, les véhicules et les bateaux.

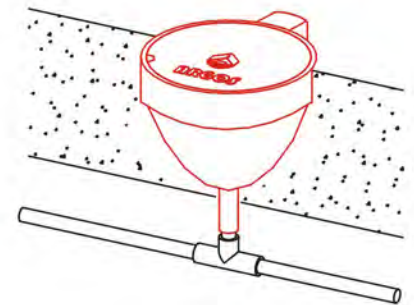
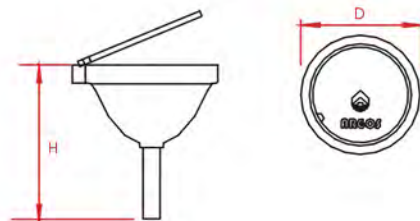
Material : gunmetal.

Matière : bronze



H mm	D mm	Poids unitaire kg	Nombre par pack	Référence
H mm	D mm	Unit Weight Kg	Pack Quantity	Part Number
85	67	0.65	1	ARJRQ 01

Minimum order quantity is required, Please contact us for details.
Quantité minimale requise. Nous contacter pour plus de détails.





ARGOS EARTHING DOLLOP

Bloc de terre ARGOS

ARGOS earthing dollop is ideal product, which made by graphite powder suitable to use in rocky ground, mountain tops, sandy soil. Where water is very lacking, or even no water exist in soil.

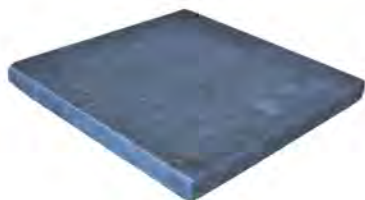
Features:

1. Resistivity less than $0.1 \Omega \cdot m$.
2. No water requirement during installation.
3. Maintains constant resistance for the earthing system.
4. Perform in hardened soil conditions, even during dry season.
5. Dont dissolve, decompose.

Le bloc de terre ARGOS est le produit idéal, fait avec de la poudre de graphite, recommandé pour un sol rocheux, sommets de montagnes et sols sableux.

Caractéristiques :

- 1-Résistivité inférieure à 0.1 Ohm .
- 2-Pas nécessité d'eau durant l'installation
- 3-Maintient une résistance constante pour la prise de terre.
- 4-Fonctionne pour des sols durs, même en saison sèche.
- 5-Ne pas dissoudre.



Dimension	400*400*35	400*600*35
Weight	10.7	16
Section area(m ²)	0.376	0.564
CBM(m ³)	0.0056	0.0084
Compression strength	> 15mpa/28d > 155kg/cm ²	> 15mpa/28d > 155kg/cm ²
$\Omega \cdot m$	$0/03 \leq \Omega \leq 0.012$	$0/03 \leq \Omega \leq 0.012$
Corrosion-resistant	good	good
Ariation rate of power frequency current tolerance test	-8.4%	-8.4%
Ariation rate of Impulse current tolerance test	-10.8%	-10.8%
Ω of Core	$\leq 0.25 \Omega$	$\leq 0.25 \Omega$
Coefficient of resistance reduction	< 0.8	< 0.8
Working Temperature	-40°C~180°C	-40°C~180°C
Material of core	304 Stainless steel	304 Stainless steel
Life time	50 years	50 years
Environment Protection	Rohs	Rohs
Installation	easy	easy
Re-use	available	available

Minimum order quantity is required, Please contact us for details.

Dimension	400*400*35	400*600*35
Poids	10.7	16
Aire (m ²)	0.376	0.564
CBM(m ³)	0.0056	0.0084
Force de compression	> 15mpa/28d > 155kg/cm ²	> 15mpa/28d > 155kg/cm ²
$\Omega \cdot m$	$0/03 \leq \Omega \leq 0.012$	$0/03 \leq \Omega \leq 0.012$
Corrosion-résistant	Bonne	Bonne
Taux de variation du test de tolérance de courant de fréquence de puissance.	-8.4%	-8.4%
Taux de variation du test de tolérance du courant d'impulsion.	-10.8%	-10.8%
Ω of Core	$\leq 0.25 \Omega$	$\leq 0.25 \Omega$
Réduction de coefficient de résistance	< 0.8	< 0.8
Température de fonctionnement	-40°C~180°C	-40°C~180°C
Matériau de base	acier inox 304L	acier inox 304L
Durée de vie	50 ans	50 ans
Protection de l'environnement	Rohs	Rohs
Installation	facile	facile
Ré utilisation	possible	possible

Quantité minimale requise. Nous contacter pour plus de détails.



ARGOS EARTHING ENHANCING COMPOUNDS (ARGOS EEC)

Améliorateur de terre ARGOS (ARGOS EEC)

Earth conductive material ARGOS EEC is a superior conductive material that solves you toughest earthing problems. ARGOS EEC is a low resistance, non corrosive, bentonite and graphite powder improves earthing effectiveness, especially in areas of poor conductivity. The resistivity of ARGOS EEC is less than $0.5\Omega \cdot m$, PH 10.7~11.3. ARGOS EEC Contains graphite powder, bentonite, Portland cement. ARGOS EEC improves earthing effectiveness, regardless of soil conditions. It is the ideal material to use in areas of poor conductivity, such as rocky groundmountain tops and sandy soil.

Features:

- 1 Resistivity less than $0.5\Omega \cdot m$, PH 10.7~11.3.
- 2 Performs in all soil conditions.
- 3 Permanent effectiveness.
- 4 Can be installed using for earth rod backfill methods.

Chaque améliorateur de terre ARGOS EEC a une conductivité supérieure qui résout les problèmes de terre. ARGOS EEC a une faible résistance, non corrosive, en poudre de bentonite et graphite. Il améliore l'efficacité de la prise de terre, spécialement dans des zones de faible conductivité (recommandé dans les sols de type rocheux, montagneux et sablonneux). La résistivité de ARGOS EEC est inférieure à 0.

1-Résistivité inférieure à 0,5 ohms / mètres, PH 10,7 11,3

2-Est performant pour tout type de sol

3-Efficacité permanente

4-Peut-être installé en complément de piquets de terre



Type	Résistivité	Valeur PH	Courant de résistance	Courant de résistance estimé	Test de corrosion	Poids unitaire kg	Nombre par pack	Référence
Type	Resistivity	PH VALUE	WITHSTAND CURRENT	RATED WITHSTAND CURRENT	CORROSION TEST	Unit Weight Kg	Pack Quantity	Part Number
DM-JZD	$\leq 1.5\Omega \cdot m$	10.5~11.5	$\Delta R \leq 6\%$	$\Delta R \leq 6\%$	$\leq 0.006\text{mm/a}$	25	1	ARJ 202



CONDUCTORS *CONDUCTEURS*

ARGOS INTERNATIONAL
Lightning protection and earthing systems



COPPER COATED STEEL CIRCULAR CONDUCTOR

Conducteur rond acier cuivré

8mm diameter copper coated steel circular conductor is used on lightning protection systems.

Le conducteur rond acier cuivré de diamètre 8mm est utilisé pour les systèmes de protection contre la foudre.

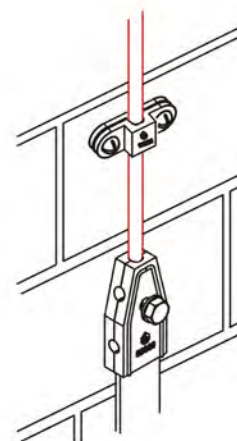
Material : copper coated steel

Matière : acier cuivré

D mm	Section mm ²	Épaisseur de cuivre mm	Poids au mètre kg	Taille standard rouleau m	Référence
D mm	C.S.A. mm ²	Copper thickness mm	Weight per Metre Kg	Standard Coil Size m	Part Number
8	50	0.254	0.392	100	ARBB 008
10	70	0.254	0.624	100	ARBB 010
12	120	0.254	0.883	100	ARBB 012
14	150	0.254	1.200	100	ARBB 014
16	200	0.254	1.598	100	ARBB 016

Minimum order quantity is required. Please contact us for details.
Quantité minimale requise. Nous contacter pour plus de détails.

Référence



STRANDED COPPER COATED STEEL CONDUCTOR

Conducteur multibrins acier cuivré

Stranded copper coated steel conductor is used on both lightning protection and earthing systems.

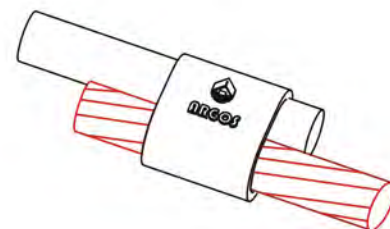
Le conducteur multibrins acier cuivré est utilisé pour la protection foudre et les prises de terre.

Material : copper coated steel

Matière : acier cuivré

Section mm ²	Nombre de brins mm		Poids au mètre kg	Taille couronne standard m	Référence
C.S.A. mm ²	Stranding No. X ϕ mm	Conductivity %	Weight per Metre Kg	Standard Coil Size m	Part Number
50	7	30	0.395	100	ARCCS 503
70	7	30	0.550	100	ARCCS 703
95	19	30	0.762	100	ARCCS 957
120	19	30	0.958	100	ARCCS 1207
150	19	30	1.205	100	ARCCS 1507
185	19	30	1.507	100	ARCCS 1807
240	19	30	1.980	100	ARCCS 24019

Minimum order quantity is required. Please contact us for details.
Quantité minimale requise. Nous contacter pour plus de détails.





COPPER COATED STEEL ROUND WIRE

Cable rond acier cuivre



Copper coated steel round wire provide efficient and economical overhead line construction and are typically used for power conductors, overhead communication lines (including telephone, optical cable and signal lines), overhead ground wires, guy wires, aerial cable messenger, and catenary cables for railroad electrification.

Le câble rond acier cuivre est utilisé pour les lignes aériennes, lignes téléphoniques et câbles caténaux pour l'électrification des chemins de fer.

Material : copper coated steel

Matière : acier cuivré

The technical parameter of single wire of the copper clad steel

Caractéristiques d'un câble acier cuivré

	Diamètre unitaire	force pop(kgf)			la résistance Dc unitaire standard		aire de section		Poids		Référence
		grande force	très grande force								
AWG	diameter unit (mm)	pop strength(kgf)			the standard Dc resistance unit(ohm/km)		sectional area		weight(kg/km)		Part Number
		high strength		very high strength	40%	30%	cmil	mm ²	40%	30%	
		40%	30%	25%	40%	30%					
NO.0	8.25	3065	3174	4561	0.8058	1.0744	105560	53.49	440.5	435.9	ARBT 000
NO.1	7.35	2633	2835	4021	1.0164	1.3551	83694	42.41	349.2	345.6	ARBT 001
NO.2	6.54	2225	2408	3326	1.2819	1.7092	66358	33.62	276.9	274	ARBT 002
NO.3	5.83	1855	2001	2747	1.6164	2.1552	52646	26.67	219.6	217.3	ARBT 003
NO.4	5.19	1558	1731	2056	2.038	2.7174	41738	21.15	174.2	172.3	ARBT 004
NO.5	4.62	1292	1430	1721	2.5709	3.4278	33088	16.77	138.1	136.6	ARBT 005
NO.6	4.11	1070	1179	1429	3.2413	4.3217	26244	13.3	109.5	108.4	ARBT 006
NO.7	3.67	885	972	1180	4.0852	5.4469	20822	10.55	86.89	85.98	ARBT 007
NO.8	3.62	731	799	970	5.1516	6.8687	16512	8.37	68.90	68.18	ARBT 008
NO.9	2.91	601	656	787	6.4997	8.6663	13087	6.63	54.61	54.04	ARBT 009
NO.10	2.59	498	542	642	8.1921	10.923	10384	5.26	43.33	42.88	ARBT 010
NO.11	2.05	273	274	408	13.029	17.373	6529	3.31	27.24	26.96	ARBT 011
NO.12	1.83	225	230	324	16.41	21.88	5184	2.63	21.63	21.41	ARBT 012
NO.13	1.63	186	182	257	20.7	27.6	4109	2.08	17.15	16.97	ARBT 013
NO.14	1.45	136	145	204	26.09	34.79	3260	1.65	13.60	13.46	ARBT 014
NO.15	1.29	112	114	161	32.96	43.95	2581	1.31	10.77	10.66	ARBT 015
NO.16	1.15	93	91	128	41.45	55.27	2052	1.04	8.563	8.473	ARBT 016
NO.17	1.02	77	74	102	52.38	69.84	1624	0.82	6.777	6.706	ARBT 017
NO.18	0.91	60	59	81	66	88	1289	0.65	5.378	5.322	ARBT 018
NO.19	0.81	50	48	64	83.09	110.8	1024	0.52	4.273	4.228	ARBT 019
NO.20	0.72	40	36	70	104.7	139.6	812	0.41	3.389	3.354	ARBT 020
NO.21	0.64	31	29	55	132.9	177.2	640	0.32	2.671	2.643	ARBT 021
NO.22	0.57	25	23	45	166.5	222.1	511	0.26	2.131	2.109	ARBT 022
NO.23	0.51	21	18	36	210.5	280.7	404	0.2	1.686	1.668	ARBT 023

Minimum order quantity is required, please contact us for details.
Quantité minimale requise. Nous contacter pour plus de détails.



COPPER CLAD STEEL STRANDED WIRE

Cable multibrins acier cuivre

The technical parameter of the professional grounding single wire of the copper clad steel.

This product meets the following standards:

B-227 Hard-Drawn Copper-Clad Steel Wire.

B-228 Concentric-Lay-Stranded Copper-Clad Steel Conductors.

B-229 Concentric-Lay-Stranded Copper and Copper-Clad Steel Composite Conductors.

B-452 Copper-Clad Steel Wire for Electronic Application.

Ce produit est conforme aux normes suivantes:

B-227 Fil d'acier revêtu de cuivre, étiré et dur.

B-228 Conducteurs en acier recouverts de cuivre à torsions concentriques.

B-229 Conducteurs composites en cuivre et en acier revêtu de cuivre toronnés.

B-452 Fil d'acier recouvert de cuivre pour application électronique.



AWG	D (mm)	sectional area mm ²	resistance a la traction(mpa) Tensile strength(mpa)						la résistance Dc unitaire standard(ohm/km) the standard Dc resistance unit(ohm/km)			Poids(kg/km) weight(kg/km)			Référence Part Number
			hard status			soft status			40%	30%	25%	40%	30%	25%	
			40%	30%	25%	40%	30%	25%							
NO.0	8.25	53.49	450	480	500	295	310	320	0.8058	1.0744	1.28928	440.5	435.9	433.0	ARTT 000
NO.1	7.35	42.41	450	480	500	295	310	320	1.0164	1.3552	1.62624	349.2	345.6	343.2	ARTT 001
NO.2	6.54	33.62	450	480	500	295	310	320	1.2819	1.7092	2.05104	276.9	274	272.1	ARTT 002
NO.3	5.83	26.67	500	530	550	295	310	320	1.6164	2.1552	2.58624	219.6	217.3	215.9	ARTT 003
NO.4	5.19	21.15	500	530	550	295	310	320	2.038	2.717333	3.2608	174.2	172.3	171.8	ARTT 004
NO.5	4.62	16.77	500	530	550	295	310	320	2.5709	3.427867	4.11344	138.1	136.6	135.8	ARTT 005
NO.6	4.11	13.3	550	580	600	295	310	320	3.2413	4.321733	5.18608	109.5	108.4	107.6	ARTT 006
NO.7	3.67	10.55	550	580	600	295	310	320	4.0852	5.446933	6.53632	86.89	85.98	85.41	ARTT 007
NO.8	3.62	8.37	550	580	600	295	310	320	5.1516	6.8688	8.24256	68.90	68.18	67.72	ARTT 008

The technical parameter of the professional grounding copper clad steel stranded wire

Le paramètre technique de la mise à la terre professionnelle plaquée de cuivre en toron d'acier

Tensile resistance (KN) Résistance à la traction (KN)
copper coated steel stranded wire with 3 braids

cable multibrins acier cuivre avec 3 brins

3NO.5	9.20	53.01	23.9	23.5	26.3	14.1	14.8	15.3	0.8642	1.152267	1.843627	413.5	409.8	407.0	ARTT 305
3NO.4	10.9	63.45	30.1	31.9	33.1	17.8	18.7	19.3	0.6852	0.9136	1.46176	521.6	516.8	513.3	ARTT 304
3NO.3	11.9	80.01	38.0	40.3	41.8	22.4	23.5	24.3	0.5422	0.722933	1.156693	657.7	651.7	647.2	ARTT 303
3NO.2	12.7	100.86	43.1	46.0	47.9	28.3	29.7	30.6	0.4394	0.585867	0.937387	829.1	821.5	815.9	ARTT 302
3NO.1	14.2	127.23	54.4	58.0	60.4	35.6	37.5	38.7	0.3417	0.4556	0.72896	1045.8	1036.3	1029.3	ARTT 301



Copper coated steel stranded wire with 7 braids

cable multibrins acier cuivre avec 7 brins

7NO.8	9.50	58.59	29.0	30.6	31.6	15.5	16.3	16.9	0.7433	0.991067	1.585707	482.2	467.9	473.4	ARTT 708
7NO.7	10.5	73.85	36.5	38.5	39.9	19.6	20.6	21.3	0.5849	0.779867	1.247877	607.8	601.1	596.7	ARTT 707
7NO.6	12.1	93.10	46.1	48.6	50.3	24.7	26.0	26.8	0.4677	0.6236	0.99776	766.2	757.8	752.2	ARTT 706
7NO.5	13.2	117.39	52.8	56.0	58.1	31.2	32.7	33.8	0.3709	0.494533	0.791253	966.1	955.6	948.5	ARTT 705
7NO.4	15.5	148.05	66.6	70.6	73.3	39.3	41.3	42.6	0.2941	0.392133	0.627413	1218.5	1205.1	1196.2	ARTT 704
7NO.3	17.1	186.69	84.0	89.0	92.4	49.6	52.1	53.8	0.2423	0.323067	0.516907	1536.5	1519.7	1508.4	ARTT 703



copper coated steel stranded wire with 19 braids

cable multibrins acier cuivre avec 19 brins

13NO.6	20.57	252.7	125	131.9	136.4	67.1	70.5	72.8	0.173	0.230667	0.369067	2079.7	2056.9	2041.8	ARTT 136
13NO.5	23.1	318.63	143.4	152	157.7	84.6	88.9	91.8	0.1372	0.182933	0.292693	2622.3	2593.6	2574.5	ARTT 135
13NO.4	26.5	401.85	180.8	191.7	198.9	106.7	112.1	115.7	0.1095	0.146	0.2336	3307.2	3271.0	3246.9	ARTT 134
13NO.3	30.4	506.73	228	241.7	250.8	134.5	141.4	145.9	0.0901	0.120133	0.192213	4170.4	4124.7	4094.3	ARTT 133



Minimum order quantity is required, please contact us for details.



FLEXIBLE COPPER BRAID BONDS

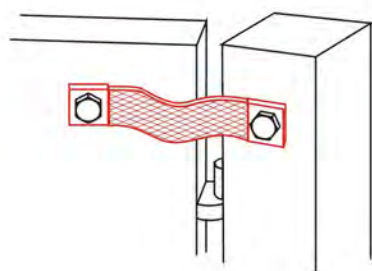
Tresses souples

These flexible copper braid bonds are used for bonding metal gates, doors, fences, etc... Other lengths and sizes are available on request.

Ces tresses souples en cuivre sont utilisées pour les liaisons des portes, structures métalliques, etc ... Autres dimensions disponibles sur demande.

Material : copper

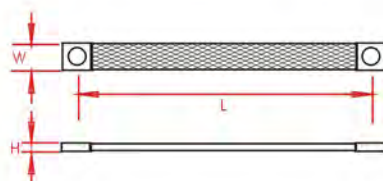
Matière : cuivre



	L mm	Diamètre du trou mm	Section mm ²	Poids unitaire kg	Nombre par pack	Référence
Ocerall braid dimensions(mm)	Length (mm)	Hole diameter (A) (mm)	Cross-sectional area (mm ²)	Unit Weight Kg	Pack Quantity	Part Number
12x1	200	Φ7	6	0.01	10	ARRD 2-7-6
12x1	400	Φ7	6	0.02	10	ARRD 4-7-6
15x1.5	200	Φ7	10	0.02	10	ARRD 2-7-10
15x1.5	400	Φ7	10	0.04	10	ARRD 4-7-10
19x2.5	200	Φ9	16	0.03	10	ARRD 2-9-16
19x2.5	400	Φ9	16	0.06	10	ARRD 4-9-16
25x3	200	Φ11	25	0.05	10	ARRD 2-11-25
25x3	400	Φ11	25	0.10	10	ARRD 4-11-25
25x3.5	200	Φ11	35	0.09	10	ARRD 2-11-25
25x3.5	400	Φ11	35	0.15	10	ARRD 4-11-35
30x5	200	Φ11	50	0.10	10	ARRD 2-11-50
30x5	400	Φ11	50	0.20	10	ARRD 4-11-50
32x6	200	Φ13	70	0.13	10	ARRD 2-13-70
32x6	400	Φ13	70	0.25	10	ARRD 4-13-70
37x6	200	Φ13	95	0.19	10	ARRD 2-13-95
37x6	400	Φ13	95	0.37	10	ARRD 4-13-95
45x6	200	Φ17	120	0.23	10	ARRD 2-17-120
45x6	400	Φ17	120	0.46	10	ARRD 4-17-120
50x8	200	Φ17	150	0.30	10	ARRD 2-17-150
50x8	400	Φ17	150	0.60	10	ARRD 4-17-150

Minimum order quantity is required, Please contact us for details.

Quantité minimale requise. Nous contacter pour plus de détails.





COPPER COATED STEEL BAR

Barre acier cuivré

Copper coated steel bar is used on both lightning protection and earthing systems.

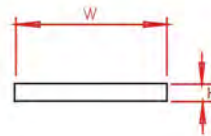
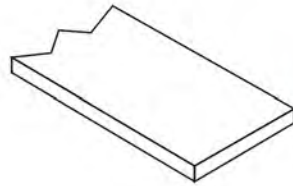
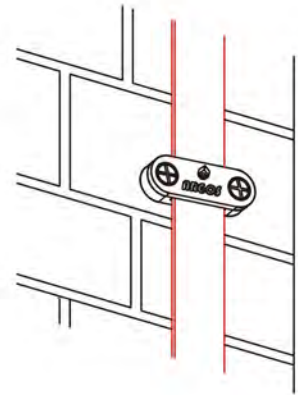
La barre en acier cuivré est utilisée pour la protection contre la foudre et les prises de terre.

Material : copper coated steel

Matière : acier cuivré

Section mm ²	Dimension mm	Copper thickness mm	Poids au mètre kg	Taille couronne standard m	Référence
Cross-sectional area mm ²	Size W x H mm	Copper thickness mm	Unit Weight Kg	Standard Coil Size m	Part Number
100	25×4	0.254	0.79	6	ARCSB 254
190	27×7	0.254	1.48	6	ARCSB 277
260	37×7	0.254	2.03	6	ARCSB 377
160	40×4	0.254	1.26	6	ARCSB 404
250	50×5	0.254	1.96	6	ARCSB 505

Minimum order quantity is required, Please contact us for details.
Quantité minimale requise. Nous contacter pour plus de détails.





DISCONNECTING LINK

Barre d'equipotentialite



The disconnecting link provides a temporary break in the earth connection to allow inspection and testing of the earth electrode.

Cette barre d'equipotentialite permet une déconnexion temporaire de la prise de terre pour permettre l'inspection et test des électrodes.

Material : Bar: 50 x 6mm hard drawn copper bar Base: Plastic.

Matière : barre : 50x6mm cuivre et la base en plastique.

L mm	W mm	H mm	Poids unitaire kg	Nombre par pack	Référence
L mm	W mm	H mm	Unit Weight Kg	Pack Quantity	Part Number
150	100	20	0.8	1	AREBC 100

Minimum order quantity is required, Please contact us for details.
Quantité minimale requise. Nous contacter pour plus de détails.

INSULATORS

Isolateurs



These insulators are supplied with or without studs and locking nuts.

Ces isolateurs sont fournis avec ou sans goujons et écrous de blocage.

Material: Reinforced Polyester

Matière : polyester renforcé

					Nombre par pack	Référence
Insert size	Height (A) mm	Top diameter (B) mm	Max diameter (C) mm	For copper bar size mm	Pack Quantity	Part Number
M6	20	Φ14	Φ18	25x3	10	EBI 001
M6	30	Φ25	Φ33	25X6	10	EBI 002
M8	40	Φ31	Φ39	38X6	10	EBI 003
M10	50	Φ27	Φ35	50X6	10	EBI 004
M10	60	Φ38	Φ52	75X6	10	EBI 005
M12	70	Φ51	Φ55	100X6	10	EBI 006
Insulator with 2 studs and 3 nuts						
M10	50	Φ27	Φ35	50x6	10	EBI 007

Minimum order quantity is required, Please contact us for details.
Quantité minimale requise. Nous contacter pour plus de détails.





EARTH BARS

Barres de terre

Earth bars are available in a variety of sizes and specifications. Our standard earth bars are shown in the tables below. Special earth bars manufactured to customer requirements are also available. Recommended fixing by countersunk wood screw 1" x No. 12 and No. 12 wall plug.

Les barres de terre sont disponibles sous diverses tailles et spécifications (voir tableau ci-dessous). Elles peuvent aussi être fabriquées sur mesure.

Material: Bar: 50 x 6mm hard drawn copper Base: Plastic
Fittings: M10 Hexagon Head Set Screws, Nuts & Washers.

Matière : Barre : 50x6mm cuivre Base : plastique.

Assemblage : vis M10, écrous et rondelles.



Earth Bars

	L mm	W mm	H mm	Poids unitaire kg	Nombre par pack	Référence
No.Terminations	L mm	W mm	H mm	Unit Weight Kg	Pack Quantity	Part Number
6	400	90	60	2.00	1	AREBC 006
8	500	90	60	2.30	1	AREBC 008
10	650	90	60	3.20	1	AREBC 010
12	750	90	60	4.00	1	AREBC 012
14	850	90	60	4.90	1	AREBC 014
16	950	90	60	5.80	1	AREBC 016
18	1100	90	60	6.70	1	AREBC 018
20	1250	90	60	7.60	1	AREBC 020
22	1300	90	60	8.50	1	AREBC 022
24	1400	90	60	9.40	1	AREBC 024
26	1550	90	60	10.30	1	AREBC 026
28	1650	90	60	11.20	1	AREBC 028
30	1800	90	60	12.10	1	AREBC 030

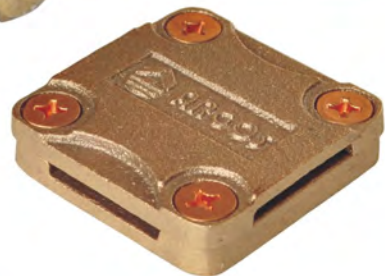
Earth Bars with Single Disconnecting Link *Barres de terre avec barrette de coupure simple.*

	L mm	W mm	H mm	Poids unitaire kg	Nombre par pack	Référence
No.Terminations	L mm	W mm	H mm	Unit Weight Kg	Pack Quantity	Part Number
6	485	90	60	2.50	1	AREBC 106
8	585	90	60	3.00	1	AREBC 108
10	735	90	60	3.90	1	AREBC 110
12	835	90	60	4.70	1	AREBC 112
14	935	90	60	5.60	1	AREBC 114
16	1035	90	60	6.50	1	AREBC 116
18	1185	90	60	7.40	1	AREBC 118
20	1335	90	60	8.30	1	AREBC 120
22	1385	90	60	9.20	1	AREBC 122
24	1485	90	60	10.10	1	AREBC 124
26	1635	90	60	11.00	1	AREBC 126
28	1735	90	60	11.90	1	AREBC 128
30	1885	90	60	12.80	1	AREBC 130

Earth Bars with Double Disconnecting Links. *Barres de terre avec barrette de coupure double.*

	L mm	W mm	H mm	Poids unitaire kg	Nombre par pack	Référence
No.Terminations	L mm	W mm	H mm	Unit Weight Kg	Pack Quantity	Part Number
6	570	90	60	3.10	1	AREBC 206
8	670	90	60	3.70	1	AREBC 208
10	820	90	60	4.50	1	AREBC 210
12	920	90	60	5.30	1	AREBC 212
14	1020	90	60	6.20	1	AREBC 214
16	1120	90	60	7.10	1	AREBC 216
18	1270	90	60	8.00	1	AREBC 218
20	1420	90	60	8.90	1	AREBC 220
22	1470	90	60	9.80	1	AREBC 222
24	1570	90	60	10.70	1	AREBC 224
26	1720	90	60	11.60	1	AREBC 226
28	1820	90	60	12.50	1	AREBC 228
30	1885	90	60	13.40	1	AREBC 230

Minimum order quantity is required, Please contact us for details.
Quantité minimale requise. Nous contacter pour plus de détails.



CLAMPS RACCORDS

ARGOS INTERNATIONAL
Lightning protection and earthing systems

ONE HOLE CABLE CLIPS

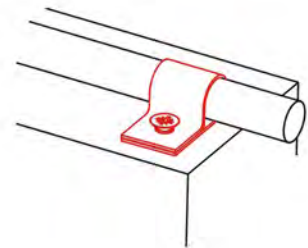
Clips uniperforés pour conducteur

One hole cable clips provide an easy method of fixing stranded copper conductors to surfaces.

Permet une fixation facile des conducteurs cuivre sur toutes surfaces

Material : copper.

Matière : cuivre



For use with solid circular conductor

A utiliser avec du conducteur rond

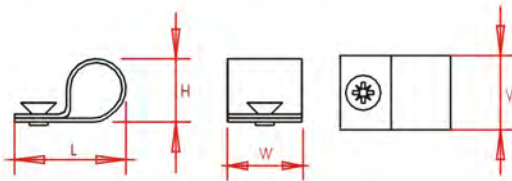
Dim. Conducteur mm ²	Poids unitaire kg	Référence
Conductor size mm	Unit Weight Kg	Part Number
∅8	0.01	ARFLJ 018
∅10*	0.01	ARFLJ 010

For use with stranded conductor

A utiliser avec du conducteur multibrins

Dim. Conducteur mm ²	Poids unitaire kg	Référence
Conductor size mm	Unit Weight Kg	Part Number
50mm ²	0.01	ARFLJ 050
70mm ²	0.01	ARFLJ 070
95mm ²	0.01	ARFLJ 095

Minimum order quantity is required, Please contact us for details.
Quantité minimale requise. Nous contacter pour plus de détails.





SOLID CIRCULAR TO TAPE CONNECTORS

Raccords plat-rond



Four-way connector is suitable for crossing over flat tape and solid circular conductor.

It will also serve for making straight through joints and tee connections.

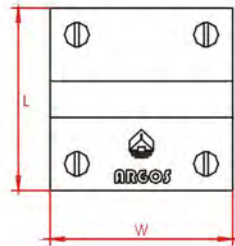
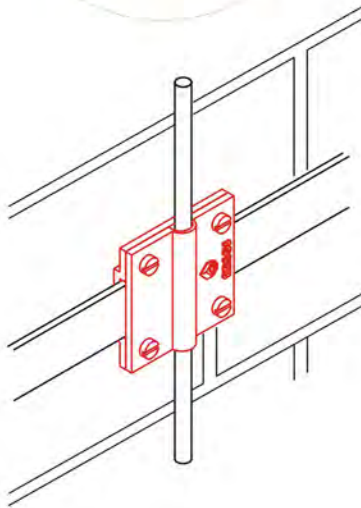
Ces fixations permettent de connecter les conducteurs de 4 façons différentes (conducteur plat et conducteur rond). Adaptées aussi pour des connections droites et en T

Material : gunmetal or brass

Matière : bronze ou laiton

Dim. Conducteur mm ²	Poids unitaire kg	Référence
Conductor Size	Unit Weight Kg	Part Number
25X 3mm to 50mm ²	0.32	LCT50
25X 3mm to 70mm ²	0.30	LCT70
25X 3mm to 95mm ²	0.28	LCT95

Minimum order quantity is required, Please contact us for details.
Quantité minimale requise. Nous contacter pour plus de détails.



SQUARE CABLE CLAMPS

Raccords plat-rond



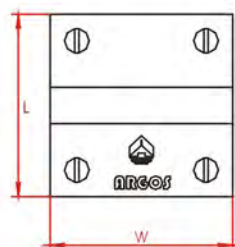
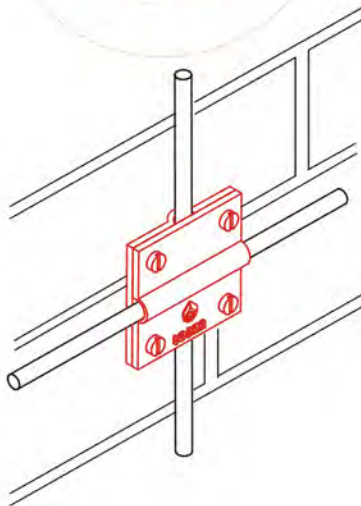
These four-way connectors are suitable for making cross, straight through or tee joints in stranded copper conductor
4 possibilités pour raccorder avec du conducteur plat ou rond: croisement, droit ou en T

Material : gunmetal or brass.

Matière : bronze ou laiton

Dim. Conducteur mm ²	Poids unitaire kg	Référence
Conductor Size mm ²	Unit Weight Kg	Part Number
50	0.32	LIT50
70	0.29	LIT70
95	0.25	LIT95

Minimum order quantity is required, Please contact us for details.
Quantité minimale requise. Nous contacter pour plus de détails.



TAPE CLIPS

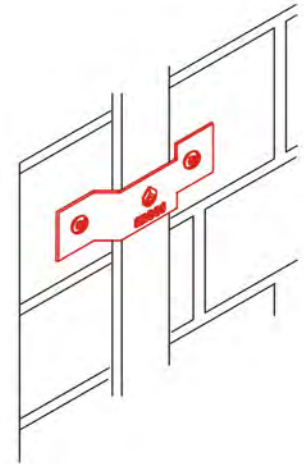
Clips pour conducteur plat

Tape clips hold the flat conductor flush to the building surface. Fix using countersunk woodscrews 1 1/2" x No. 10 and No. 10 wall plugs.

Les clips sont utilisés pour fixer le conducteur plat sur un bâtiment. Fixation avec des vis 1 1/2 x N°10 et chevilles béton N°10.

Material : brass

Matière : laiton



For use with bare copper

A utiliser avec du cuivre nu

Dim. Conducteur mm	Poids unitaire kg	Référence
Conductor Size mm	Unit Weight Kg	Part Number
20X 3	0.02	LTC2031
25X 3	0.02	LTC2531

For use with bare aluminium

A utiliser avec de l'aluminium nu

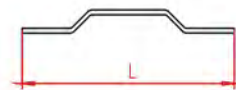
Dim. Conducteur mm	Poids unitaire kg	Référence
Conductor Size mm	Unit Weight Kg	Part Number
20X 3	0.01	LTC2032
25X 3	0.01	LTC2532
25X 6	0.01	LTC2562

For use with PVC covered tape

A utiliser avec conducteur recouvert de PVC

Dim. Conducteur mm	Poids unitaire kg	Référence
Conductor Size mm	Unit Weight Kg	Part Number
20X 3	0.02	LTC2033

Minimum order quantity is required, Please contact us for details.
Quantité minimale requise. Nous contacter pour plus de détails.





EARTH BONDING POINTS

Points de liaison terre

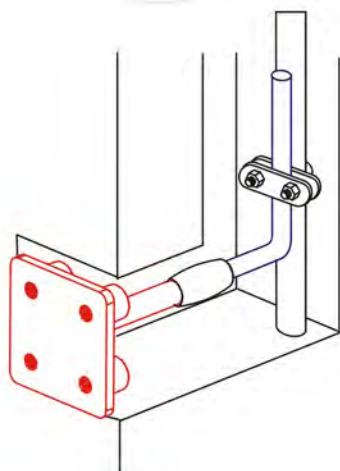


These earth bonding points are installed to provide a convenient earth system connection point in concrete structures. When cast into concrete they connect the re-bar to the earthing or lightning protection system.

Ces points de liaisons sont valables pour fournir un point de connexion à la terre sur des structures en béton. Ils connectent le fer à béton à la prise de terre ou à un système de protection contre la foudre.

Material : gunmetal or brass

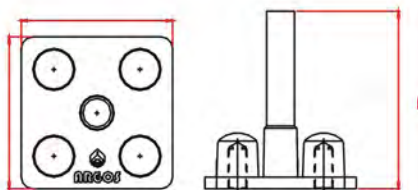
Matière : bronze ou laiton



Nombre de trous	Dimension trou mm	Dimension plaque mm	Stem mm	L mm	Poids unitaire kg	Référence
No. Holes	Hole Size mm	Plate Size mm	Stem mm	L mm	Unit Weight Kg	Part Number
1	M10x20	38x38	10.7(70mm ²)	75	0.16	ARJD4D 01
2	M10x20	70x35	10.7(70mm ²)	75	0.29	ARJD4D 02
4	M10x20	65x65	10.7(70mm ²)	80	0.35	ARJD4D 04

Minimum order quantity is required, Please contact us for details.

Quantité minimale requise. Nous contacter pour plus de détails.



METALLIC CABLE CLIPS

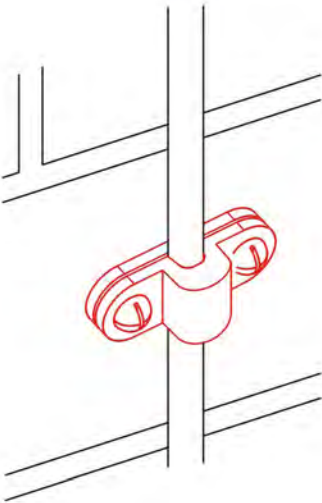
Clips cable métallique

Metallic cable clips secure the stranded copper conductor to the building surface. Fix using countersunk woodscrew 1 1/2" x No. 10 and No. 10 wall plug.

Les clips pour câble métallique assurent le maintien du conducteur en cuivre multibrins sur la surface du bâtiment. Fixation avec des vis 1 1/2 x N°10 et chevilles béton N°10.

Material : gunmetal or brass

Matière : bronze ou laiton



For use with solid circular conductor
A utiliser avec du conducteur rond

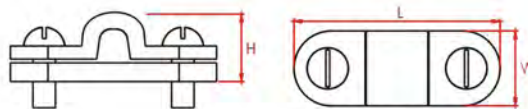
Dim. Conducteur mm	Poids unitaire kg	Référence
Conductor size mm	Unit Weight Kg	Part Number
Ø8	0.09	ARLMC 018
Ø10*	0.10	ARLMC 010

Minimum order quantity is required, Please contact us for details.
Quantité minimale requise. Nous contacter pour plus de détails.

For use with stranded conductor
A utiliser avec du conducteur multibrins

Dim. Conducteur mm	Poids unitaire kg	Référence
Conductor size mm ²	Unit Weight Kg	Part Number
50	0.10	ARLMC 050
70	0.10	ARLMC 070
95	0.10	ARLMC 095
120	0.10	ARLMC 120

Minimum order quantity is required, Please contact us for details.
Quantité minimale requise. Nous contacter pour plus de détails.





METALLIC DC CLIPS

Attaches méplat



Metallic DC clips secure the flat tape conductor to the building surface. Fix using countersunk woodscrew 11/2" x No. 10 and No. 10 wall plug.

Attaches méplat servent à fixer le conducteur méplat sur la surface du bâtiment. Fixation avec des vis 1 1/2 x N°10 et chevilles béton N°10.

Material : gunmetal or brass

Matière : bronze ou laiton

For use with bare copper tapes

Utilisé pour conducteur méplat en cuivre nu



For use with bare copper

A utiliser avec du cuivre nu

Dim. Conducteur mm	Poids unitaire kg	Référence
Conductor Size mm	Unit Weight Kg	Part Number
20X 3	0.06	ARLMD203
25X 4	0.07	ARLMD254
30X 5	0.10	ARLMD305
38X 5	0.12	ARLMD385
40X 4	0.14	ARLMD404
50X 4	0.15	ARLMD504

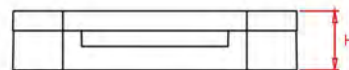
Minimum order quantity is required, Please contact us for details.
Quantité minimale requise. Nous contacter pour plus de détails.

For use with PVC covered copper

A utiliser avec conducteur recouvert de PVC

Dim. Conducteur mm	Poids unitaire kg	Référence
Conductor Size mm	Unit Weight Kg	Part Number
25X 6	0.13	ARLMP 256
50X 6	0.26	ARLMP 506

Minimum order quantity is required, Please contact us for details.
Quantité minimale requise. Nous contacter pour plus de détails.



SQUARE TAPE CLAMPS

Raccords plat-plat

Four-way connectors are suitable for making cross, straight through or tee joints in flat tape. The base has a counter sunk hole in the middle for securing the clamp to the building surface and the lid is fixed by means of four screws. Fix using countersunk woodscrew 1 1/2" x No. 10 and No. 10 wall plug.

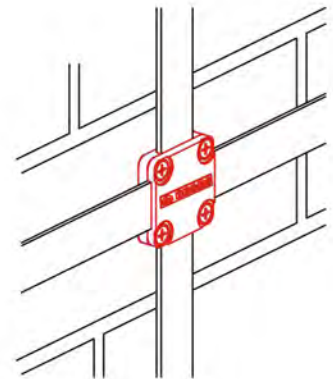
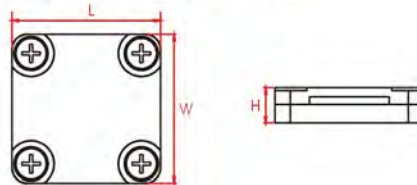
4 possibilités de connexion : croisement, droit, en T. Il est troué au milieu pour une meilleure fixation sur la surface du bâtiment. Les bords sont fixés à l'aide de 4 vis. Fixation avec des vis 1 1/2 x N°10 et chevilles béton N°10.

Material : gunmetal or brass

Matière : bronze ou laiton

Dim. Conducteur mm	Poids unitaire kg	Référence
Conductor size mm	Unit Weight Kg	Part Number
25X3	0.12	ARLST 1253
25X6	0.30	ARLST 1256
50X6	0.60	ARLST 1506

Minimum order quantity is required. Please contact us for details.
Quantité minimale requise. Nous contacter pour plus de détails.



TOWER EARTH CLAMPS

Cosses de terre

Tower earth clamps are used for bonding copper conductors onto steel surfaces. The double-plate design provides a robust fixing in areas where cladding may be installed or where the complete clamp will be covered by concrete. The clamp is fixed by drilling a hole in the steelwork and securing with the set screw provided.

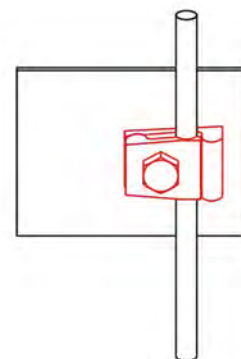
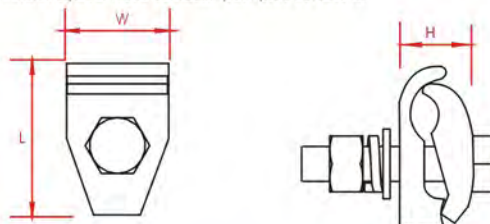
Ces cosses de terre sont utilisées pour connecter des conducteurs en cuivre sur des surfaces en acier. La double plaque permet une fixation robuste sur des surfaces où un revêtement extérieur a été installé ou recouvert par du béton. La cosse est maintenue en perçant un trou dans l'acier et sécurisé par un ensemble de vis fourni.

Material : gunmetal or brass

Matière : bronze ou laiton

Dim. Bolt mm	Conducteur range mm	Channel thickness mm	Poids unitaire kg	Référence
Bolt size	Conductor range mm	Channel thickness mm	Unit Weight Kg	Part Number
M8	50	10	0.11	ARFLJ 050

Minimum order quantity is required. Please contact us for details.
Quantité minimale requise. Nous contacter pour plus de détails.





U' BOLT CLAMPS

Cosses en « U »



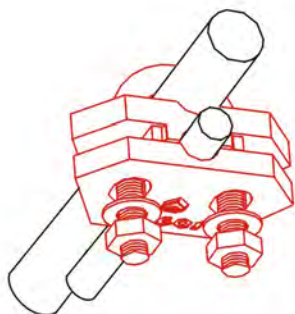
This versatile range of bolt clamps can be used to connect flat tapes and stranded cables to earth rods, reinforcing bars (re-bar), hand rails so on.

Cette gamme polyvalente de cosses peut être utilisée pour connecter du méplat et du câble multinbrins aux piquets de terre, rambardes, fers à béton, etc...

Material : gunmetal or brass, plate with M10 threaded copper 'U' Bolt. M10

Matière : bronze ou laiton avec étrier U M10 x 25 mm en cuivre fileté.

Diamètre nominal mm		Trou centres mm	Largeur mm	Poids unitaire kg	Référence
Nominal rod/rebar diameter (mm)	(")	Hole centres mm	Tape width mm	Unit Weight Kg	Part Number
Φ16	Φ5/8	37	-	0.20	ARUJ 300
Φ20	Φ3/4	37	-	0.20	ARUJ 310
Φ25	Φ1	37	-	0.20	ARUJ 320
Φ16	Φ5/8	37	25	0.26	ARUJ 330
Φ38	Φ1½	54	-	0.37	ARUJ 340
Φ50	Φ2	64	-	0.44	ARUJ 350
Φ38	Φ1½	54	25	0.43	ARUJ 360



Diamètre nominal mm		Conducteur ganne mm	Poids unitaire kg	Référence
Nominal rod/rebar diameter mm	(")	Conductor range mm	Unit Weight Kg	Part Number
Φ16	Φ5/8	16-95	0.39	ARUJ 210
Φ20	Φ3/4	16-70	0.39	ARUJ 220
Φ16	Φ5/8	70-185	0.39	ARUJ 230
Φ20	Φ3/4	70-150	0.39	ARUJ 240
Φ16	Φ5/8	150-300	0.62	ARUJ 250
Φ20	Φ3/4	150-300	0.62	ARUJ 260
Φ25	Φ1	16-70	0.39	ARUJ 270
Φ25	Φ1	70-150	0.39	ARUJ 280
Φ25	Φ1	150-300	0.62	ARUJ 290

Minimum order quantity is required, Please contact us for details.

Quantité minimale requise. Nous contacter pour plus de détails.

SPLIT BOLT CONNECTORS

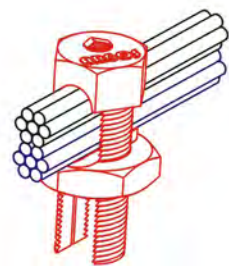
Serres fils

The high strength split bolt connectors will accept a wide range of stranded copper conductors. No specialist tools are required for installation.

Ces serres fils sont valables pour une large gamme de conducteurs en cuivre multibrins. Ils ne requièrent pas d'outils spécifiques pour l'installation.

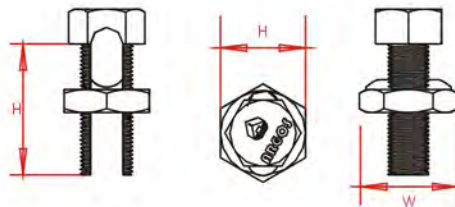
Material : gunmetal or brass

Matière : bronze ou laiton



Conducteur range mm ²				Dimension(B)	Poids unitaire kg	Référence
Main min	Main max	Tap min	Tap max			
4	10	2.5	10	4.1	0.02	ARK 010
10	16	2.5	16	5.5	0.03	ARK 016
16	25	4	25	6.9	0.04	ARK 025
25	35	4	35	8.4	0.06	ARK 035
35	50	4	50	9.7	0.09	ARK 050
35	70	4	70	11.2	0.14	ARK 070
50	95	4	95	13.6	0.17	ARK 095
50	120	6	120	14.7	0.18	ARK 120
95	185	6	185	18.2	0.35	ARK 185

Minimum order quantity is required. Please contact us for details.
Quantité minimale requise. Nous contacter pour plus de détails.





EARTH ROD TO CABLE 'G' CLAMPS

Raccords "G" conducteur rond / piquet de terre



These clamps are used for joining earth rods to different sizes of stranded copper conductor. The clamps have a high resistance to corrosion and are mechanically strong to ensure a lasting connection.

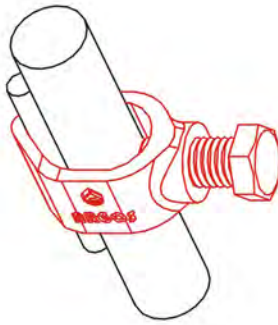
Ces raccords sont utilisés pour connecter les piquets de terre aux différents conducteurs en cuivre multibrins. Ils ont une forte résistance à la corrosion et sont mécaniquement solides pour assurer une connexion durable.

Material : gunmetal with M10 x 25mm phosphor bronze set screw. Brass with M10 x 25mm phosphor bronze set screw M10 x 25mm.

Matière : bronze ou laiton avec vis M10x25mm en bronze phosphore.

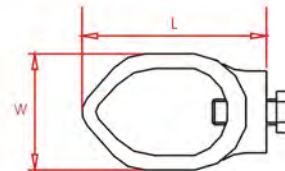
Suitable for use with 8mm solid circular copper conductor 8mm

Recommandé pour connexion avec du conducteur rond en cuivre de 8 mm.



Diamètre nominal mm		Max. Conducteur mm	Poids unitaire kg	Référence
Nominal rod diameter mm	(")	Max. conductor mm ²	Unit Weight Kg	Part Number
Φ9.5	Φ3/8	6-35	0.03	ARVDJ 9535
Φ12.7	Φ1/2	16-50	0.05	ARVDJ 1250
Φ16	Φ5/8	5.2-33.6	0.06	ARVDJ 1633
Φ16	Φ5/8	16-70	0.06	ARVDJ 1670
Φ20	Φ3/4	5.2-33.6	0.06	ARVDJ 2033
Φ20	Φ3/4	35-95	0.06	ARVDJ 2095
Φ25	Φ1	70-150	0.14	ARVDJ 25150

Minimum order quantity is required, Please contact us for details.
Quantité minimale requise. Nous contacter pour plus de détails.

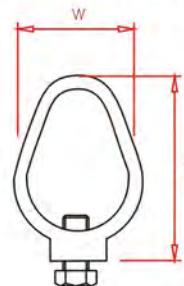
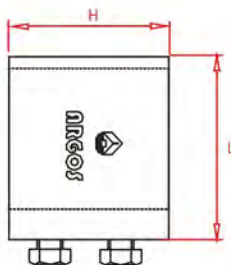


Material : brass

Matière : Laiton

Diamètre nominal mm	Max. Conducteur mm	Poids unitaire kg	Référence
Nominal rod diameter mm	Max. conductor mm ²	Unit Weight Kg	Part Number
Φ20	50	0.105	ARVDJD 2050

Minimum order quantity is required, Please contact us for details.
Quantité minimale requise. Nous contacter pour plus de détails.



EARTH ROD TO TAPE 'A' CLAMPS

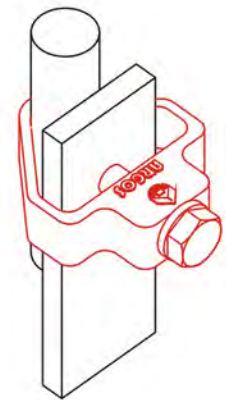
Raccords "A" conducteur méplat / piquet de terre

These clamps are used for joining earth rods to different sizes of copper tape. The clamps have a high resistance to corrosion and are mechanically strong to ensure a lasting connection.

Ces raccords sont utilisés pour connecter les piquets de terre aux différents conducteurs méplats en cuivre. Ils ont une forte résistance à la corrosion et sont mécaniquement solides pour assurer une connexion durable.

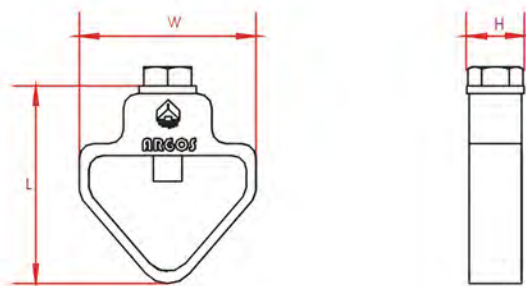
Material : bronze or brass with M10 x 25mm phosphor bronze set screw.

Matière : bronze ou laiton avec vis M10x25mm en bronze phosphore.



Diamètre nominal mm		Max. Conducteur mm	Poids unitaire kg	Référence
Nominal rod diameter mm		Max. conductor mm ²	Unit Weight Kg	Part Number
Φ12.7	Φ1/2	26x12	0.15	ARFDJ 1226
Φ16	Φ5/8	26x12	0.15	ARFDJ 1626
Φ20	Φ3/4	26x10	0.15	ARFDJ 2026
Φ16	Φ5/8	30x2	0.16	ARFDJ 1630
Φ20	Φ3/4	30x2	0.16	ARFDJ 2030
Φ16	Φ5/8	40x12	0.24	ARFDJ 1640
Φ16	Φ3/4	51x8	0.30	ARFDJ 1651
Φ20	Φ5/8	51x12	0.30	ARFDJ 2051
Φ12.7	Φ1/2	26x20	0.23	ARFDJ 1220
Φ16	Φ5/8	26x18	0.23	ARFDJ 1618
Φ20	Φ3/4	26x10	0.23	ARFDJ 2010
Φ25	Φ1	26x10	0.23	ARFDJ 2526

Minimum order quantity is required. Please contact us for details.
Quantité minimale requise. Nous contacter pour plus de détails.





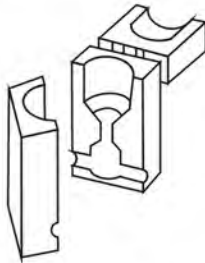
EXOTHERMIC WELDING *SOUDURE ALUMINOTHERMIQUE*

ARGOS INTERNATIONAL
Lightning protection and earthing systems



Step1

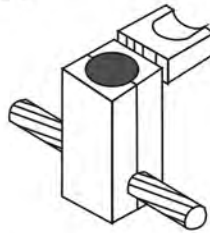
Etape 1



Clean conductor and mould
Nettoyer le conducteur et le moule

Step2

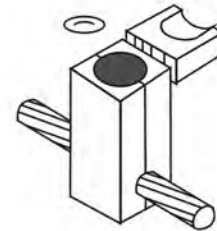
Etape 2



Place the end of cleaned conductor inside the mould, and close.
Placer le bout du conducteur nettoyé dans le moule et fermer.

Step3

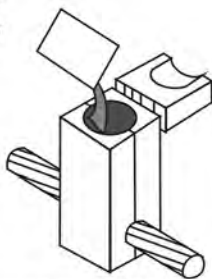
Etape 3



Place steel plate in the mould.
Placer le disque de rétention dans le moule.

Step4

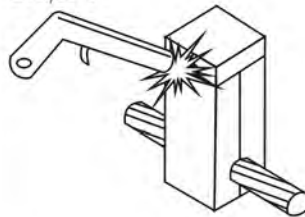
Etape 4



Place weld metal powder firstly place the starting powder later.
Mettre le métal d'apport avant la poudre d'allumage.

Step5

Etape 5



Cover the mould, ignite starting powder with a flint gun.
Fermer le couvercle et lancer l'allumage.

Step6

Etape 6



After reaction, the mould and conductor cooling down, open the mould, clean the mould and connection.
Attendre 10 à 15 secondes, ouvrir le couvercle et nettoyer le moule.



Avoid breathing smoke or fumes as these may cause irritation to respiratory system.
Avoid looking directly at the light of weld process as this may irritate the eyes.
Avoid contact with hot molten metals. Contact will cause burns.
Avoid contact of hot molten metals with water, oil, grease etc, excessive spatter and burns may result.
Do not use in areas where flammable vapors or dust are present as fire or explosion could result.

*Eviter de respirer la fumée pour cause d'irritation du système respiratoire.
Eviter de regarder la lumière de la soudure qui peut irriter les yeux.
Eviter tout contact avec les métaux chauds pour éviter tout risque de brûlures.
Eviter le contact des métaux chauds avec de l'eau, huile, graisse, etc..
Ne pas utiliser la soudure dans des endroits inflammables ou poussiéreux pour éviter tout risque d'incendie ou d'explosion.*



WELD POWDERS

Métal d'apport



The starting powder is compacted at the bottom of each cartridge with the weld metal on top. The starting powder is released by firmly tapping the base of the cartridge. Weld powder is not explosive, shock sensitive or subject to spontaneous ignition. Tube package and bag package is optional. Please note on order sheet.

La poudre d'allumage est compactée au fond de la cartouche avec le métal d'apport au dessus. La poudre d'allumage est libérée en tapant fermement sur la base de la cartouche. Il existe en sachet et en tube (à la demande lors de la commande).

Description	Quantité par boîte	Référence
Description	Box Quantity	Part Number
25g Weld Powder 25g Métal d'apport	20	025
32g Weld Powder 32g Métal d'apport	20	032
45g Weld Powder 45g Métal d'apport	20	045
65g Weld Powder 65g Métal d'apport	20	065
90g Weld Powder 90g Métal d'apport	10	090
115g Weld Powder 115g Métal d'apport	10	115
150g Weld Powder 150g Métal d'apport	10	150
200g Weld Powder 200g Métal d'apport	10	200
250g Weld Powder 250g Métal d'apport	10	250

Reminder: All photos and dimension here are for reference only, specifications are subject to the physical product.

MOULD

Moule



Description	Référence
Description	part number
BB1 - Bar to Bar <i>Méplat/méplat</i>	AGS BB1
BR1 - Bar to Earth Rod <i>méplat/piquet de terre</i>	AGS BR1
S1 - Bar to Steel Surface <i>Méplat/surface acier</i>	AGS S1
CB1 - Cable to Bar <i>Câble/méplat</i>	AGS CB1
CR3 - Cable to Earth Rod <i>câble/piquet de terre</i>	AGS CR3
CRE2 - Cable to Rebar <i>câble/fer à béton</i>	AGS CRE2
CS7 - Cable to Steel Surface <i>Câble/surface acier</i>	AGS CS7





HANDLE CLAMPS

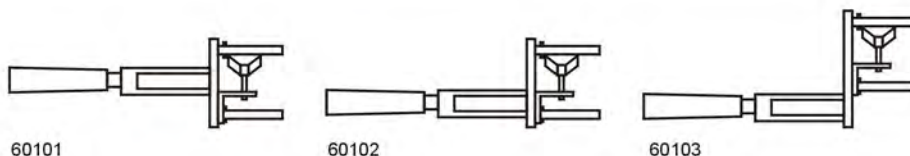
Pinces pour moule

A handle clamp is required to hold the graphite mould and conductors in place whilst the connection is being made. Three sizes of handle clamp cover the range of connections shown in this catalogue. For some special connection, the special handle clamp is available on request.

La pince est indispensable pour le maintien du moule en graphite et du conducteur pendant l'opération de soudure. Trois tailles sont disponibles : petite, moyenne et grande. Pour les connexions spécifiques, une pince spéciale est disponible sur demande.



Description	Référence
Description	Part Number
Medium Handle Clamp <i>Petite pince</i>	60101
Medium Handle Clamp <i>Pince moyenne</i>	60102
Medium Handle Clamp <i>Grande pince</i>	60103



TOOLS & ACCESSORIES

Outils et accessoires

Description	Référence
Description	Part Number
Blowtorch <i>chalumeau</i>	WTA001
Toolbox <i>valise a accessoires</i>	WTA002
Screw driver <i>toumevis</i>	WTA003
File <i>lime</i>	WTA004
Cleaning brush(soft) <i>brosse (souple)</i>	WTA005
Cleaning brush(hard) <i>brosse (dure)</i>	WTA006
Mould cleaning scraper <i>brosse pour moule</i>	WTA007
Gloves <i>gants</i>	WTA008
F clamp <i>pince en F</i>	WTA009
C clamp <i>pince en C</i>	WTA010

Note: dues to safety transportation rules, flint gun and butane tin are unavailable in tool box.

Pour des règles de sécurité de transport, le pistolet allumeur et la bouteille de butane sont interdits dans la valise accessoires.





Connection selection guide

Aide au choix de soudures

Bar to bar *Méplat / méplat*

BB1



BB3



BB7



BB14



BB44



Bar to earth rod *Méplat / piquet de terre*

BR1



BR2



BRE7



Bar to steel *Méplat / acier*

BS1



BS2



Bar to cable *Méplat / Rond*

CB1



CB4



CB5



Cable to cable *Rond / rond*

CC1



CC2



CC4



CC7



CC14





Cable to earth rod *Rond / piquet*

CR1

CR2

CR3



Cable to rebar *Rond / fer à béton*

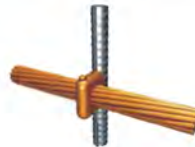
CRE1

CRE2

CRE3

CRE6

CRE17



Cable to Steel surface *Rond / acier*

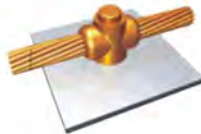
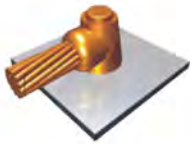
CS1

CS2

CS3

CS7

CS8



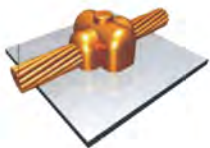
Cable to stainless *Rond / inox*

CS9

CS25

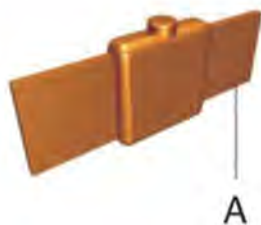
CS27

CS32



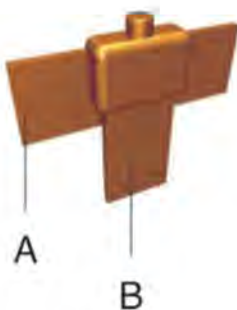


BB1 - Bar to Bar *Méplat / méplat*



A mm x mm	Weld Powder	Mould	Handle Clamp
20 x 3	045	BB1-4-203	60101
25 x 3	090	BB1-4-253	60101
25 x 4	090	BB1-4-254	60101
25 x 6	115	BB1-4-256	60101
30 x 2	090	BB1-4-302	60101
30 x 3	090	BB1-4-303	60101
30 x 4	115	BB1-4-304	60101
30 x 5	115	BB1-4-305	60101
31 x 3	115	BB1-4-313	60101
31 x 6	150	BB1-4-316	60101
38 x 3	150	BB1-4-383	60101
38 x 5	150	BB1-4-385	60101
38 x 6	200	BB1-4-386	60101
40 x 3	150	BB1-4-403	60101
40 x 4	150	BB1-4-404	60101
40 x 5	150	BB1-4-405	60101
40 x 6	150	BB1-4-406	60101
50 x 3	200	BB1-4-503	60101
50 x 4	200	BB1-4-504	60101
50 x 5	200	BB1-4-505	60101
50 x 6	200	BB1-4-506	60101

BB3 - Bar to Bar *Méplat / méplat*



A mm x mm	B mm x mm	Weld Powder	Mould	Handle Clamp
20 x 3	20 x 3	065	BB3-4-203203	60102
25 x 3	25 x 3	090	BB3-4-253253	60102
25 x 4	25 x 4	090	BB3-4-254254	60102
25 x 6	25 x 6	115	BB3-4-256256	60102
30 x 2	30 x 2	090	BB3-4-302302	60102
30 x 3	30 x 3	090	BB3-4-303303	60102
30 x 4	30 x 4	115	BB3-4-304304	60102
30 x 5	30 x 5	115	BB3-4-305305	60102
31 x 3	31 x 3	115	BB3-4-313313	60102
31 x 6	31 x 6	150	BB3-4-316316	60102
38 x 3	38 x 3	150	BB3-4-383383	60102
38 x 5	38 x 5	150	BB3-4-385385	60102
38 x 6	38 x 6	200	BB3-4-386386	60102
40 x 3	40 x 3	150	BB3-4-403403	60102
40 x 4	40 x 4	150	BB3-4-404404	60102
40 x 5	40 x 5	150	BB3-4-405405	60102
40 x 6	40 x 6	200	BB3-4-406406	60102
50 x 3	50 x 3	200	BB3-4-503503	60102
50 x 4	50 x 4	200	BB3-4-504504	60102
50 x 5	50 x 5	200	BB3-4-505505	60102
50 x 6	50 x 6	250	BB3-4-506506	60102



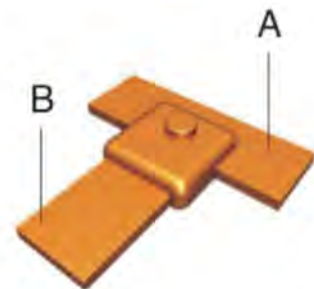
BB7 - Bar to Bar *Méplat / mēplat*

A mm x mm	Weld Powder	Mould	Handle Clamp
20 x 3	065	BB7-4-203	60101
25 x 3	090	BB7-4-253	60101
25 x 4	090	BB7-4-254	60101
25 x 6	115	BB7-4-256	60101
30 x 2	065	BB7-4-302	60101
30 x 3	065	BB7-4-303	60101
30 x 4	090	BB7-4-304	60101
30 x 5	115	BB7-4-305	60101
31 x 3	090	BB7-4-313	60101
31 x 6	115	BB7-4-316	60101
38 x 3	150	BB7-4-383	60101
38 x 5	150	BB7-4-385	60101
38 x 6	150	BB7-4-386	60101
40 x 3	150	BB7-4-403	60101
40 x 4	115	BB7-4-404	60101
40 x 5	150	BB7-4-405	60101
40 x 6	200	BB7-4-406	60101
50 x 3	200	BB7-5-503	60101
50 x 4	200	BB7-5-504	60101
50 x 5	200	BB7-5-505	60101
50 x 6	200	BB7-5-506	60101



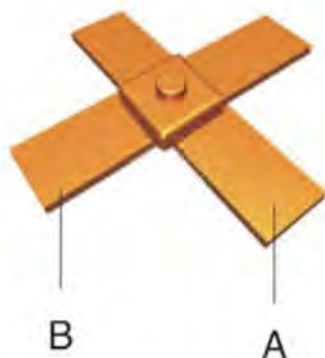
BB14 - Bar to Bar *Méplat / mēplat*

A mm x mm	B mm x mm	Weld Powder	Mould	Handle Clamp
20 x 3	20 x 3	065	BB14-4-203203	60101
25 x 3	25 x 3	090	BB14-4-253253	60101
25 x 4	25 x 4	090	BB14-4-254254	60101
25 x 6	25 x 6	115	BB14-4-256256	60101
30 x 2	30 x 2	090	BB14-4-302302	60101
30 x 3	30 x 3	090	BB14-4-303303	60101
30 x 4	30 x 4	090	BB14-4-304304	60101
30 x 5	30 x 5	115	BB14-4-305305	60101
31 x 3	31 x 3	090	BB14-4-313313	60101
31 x 6	31 x 6	115	BB14-4-316316	60101
38 x 3	38 x 3	150	BB14-4-383383	60101
38 x 5	38 x 5	150	BB14-4-385385	60101
38 x 6	38 x 6	150	BB14-4-386386	60101
40 x 3	40 x 3	090	BB14-4-403403	60101
40 x 4	40 x 4	115	BB14-4-404404	60101
40 x 5	40 x 5	150	BB14-4-405405	60101
40 x 6	40 x 6	150	BB14-4-406406	60101
50 x 3	50 x 3	200	BB14-5-503503	60101
50 x 4	50 x 4	200	BB14-5-504504	60101
50 x 5	50 x 5	200	BB14-5-505505	60101
50 x 6	50 x 6	200	BB14-5-506506	60101





BB44 - Bar to Bar *Méplat / méplat*

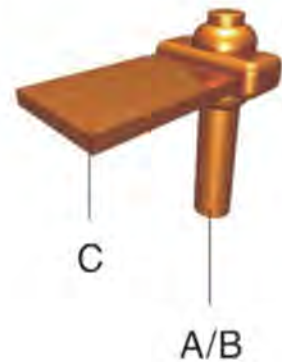


A mm x mm	B mm x mm	Weld Powder	Mould	Handle Clamp
20 x 3	20 x 3	150	BB44-4-203203	60101
25 x 3	25 x 3	150	BB44-4-253253	60101
25 x 4	25 x 4	150	BB44-4-254254	60101
25 x 6	25 x 6	200	BB44-4-256256	60101
30 x 2	30 x 2	115	BB44-4-302302	60101
30 x 3	30 x 3	200	BB44-4-303303	60103
30 x 4	30 x 4	200	BB44-4-304304	60103
30 x 5	30 x 5	200	BB44-4-305305	60103
31 x 3	31 x 3	200	BB44-4-313313	60103
31 x 6	31 x 6	200	BB44-4-316316	60103
38 x 3	38 x 3	250	BB44-4-383383	60103
38 x 5	38 x 5	250	BB44-4-385385	60103
38 x 6	38 x 6	300	BB44-4-386386	60103
40 x 3	40 x 3	200	BB44-4-403403	60103
40 x 4	40 x 4	300	BB44-4-404404	60103
40 x 5	40 x 5	300	BB44-4-405405	60103
40 x 6	40 x 6	300	BB44-4-406406	60103
50 x 3	50 x 3	300	BB44-5-503503	60103
50 x 4	50 x 4	400	BB44-5-504504	60103
50 x 5	50 x 5	400	BB44-5-505505	60103
50 x 6	50 x 6	400	BB44-5-506506	60103



BR1 - Bar to Earth Rod *Méplat / piquet de terre*

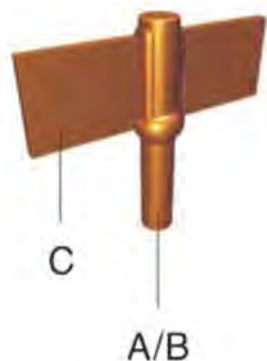
A mm	B inches	C mm x mm	Weld Powder	Mould	Handle Clamp
12.7	1/2"	20 x 3	090	BR1-4-127203	60101
12.7	1/2"	25 x 3	090	BR1-4-127253	60101
12.7	1/2"	25 x 4	090	BR1-4-127254	60101
12.7	1/2"	30 x 2	090	BR1-4-127302	60101
12.7	1/2"	30 x 3	090	BR1-4-127303	60101
12.7	1/2"	31 x 3	090	BR1-4-127313	60101
12.7	1/2"	38 x 3	090	BR1-4-127383	60101
12.7	1/2"	40 x 3	090	BR1-4-127403	60101
12.7	1/2"	50 x 3	115	BR1-4-127503	60101
12.7	1/2"	50 x 6	115	BR1-4-127506	60101
14.2	5/8"	20 x 3	090	BR1-4-142203	60101
14.2	5/8"	25 x 3	090	BR1-4-142253	60101
14.2	5/8"	25 x 4	115	BR1-4-142254	60101
14.2	5/8"	25 x 6	115	BR1-4-142256	60101
14.2	5/8"	30 x 2	115	BR1-4-142302	60101
14.2	5/8"	30 x 3	115	BR1-4-142303	60101
14.2	5/8"	30 x 4	150	BR1-4-142304	60101
14.2	5/8"	30 x 5	150	BR1-4-142305	60101
14.2	5/8"	31 x 3	115	BR1-4-142313	60101
14.2	5/8"	31 x 6	150	BR1-4-142316	60101
14.2	5/8"	38 x 3	115	BR1-4-142383	60101
14.2	5/8"	38 x 5	150	BR1-4-142385	60101
14.2	5/8"	38 x 6	200	BR1-4-142386	60101
14.2	5/8"	40 x 3	115	BR1-4-142403	60101
14.2	5/8"	40 x 4	150	BR1-4-142404	60101
14.2	5/8"	40 x 5	150	BR1-4-142405	60101
14.2	5/8"	40 x 6	200	BR1-4-142406	60101
14.2	5/8"	50 x 3	150	BR1-4-142503	60101
14.2	5/8"	50 x 4	200	BR1-4-142504	60101
14.2	5/8"	50 x 5	200	BR1-4-142505	60101
14.2	5/8"	50 x 6	200	BR1-4-142506	60101
17.2	3/4"	20 x 3	115	BR1-4-172203	60101
17.2	3/4"	25 x 3	150	BR1-4-172253	60101
17.2	3/4"	25 x 4	150	BR1-4-172254	60101
17.2	3/4"	25 x 6	200	BR1-4-172256	60101
17.2	3/4"	30 x 2	150	BR1-4-172302	60101
17.2	3/4"	30 x 3	150	BR1-4-172303	60101
17.2	3/4"	30 x 4	250	BR1-4-172304	60101
17.2	3/4"	30 x 5	200	BR1-4-172305	60101
17.2	3/4"	31 x 3	150	BR1-4-172313	60101
17.2	3/4"	31 x 6	250	BR1-4-172316	60101
17.2	3/4"	38 x 3	200	BR1-4-172383	60101
17.2	3/4"	38 x 5	200	BR1-4-172385	60101
17.2	3/4"	38 x 6	2 x 150	BR1-5-172386	60101
17.2	3/4"	40 x 3	200	BR1-4-172403	60101
17.2	3/4"	40 x 4	200	BR1-4-172404	60101
17.2	3/4"	40 x 5	200	BR1-5-172405	60101
17.2	3/4"	40 x 6	2 x 150	BR1-5-172406	60101
17.2	3/4"	50 x 3	2 x 150	BR1-5-172503	60101
17.2	3/4"	50 x 4	2 x 150	BR1-5-172504	60101
17.2	3/4"	50 x 5	2 x 150	BR1-5-172505	60101
17.2	3/4"	50 x 6	2 x 200	BR1-5-172506	60101
17.2	3/4"	50 x 8	2 x 200	BR1-5-172508	60101



Suitable only for Copperbond Earth Rods. Please contact us for details on connections to Solid Copper and Stainless Steel Earth Rods.



BR2 - Bar to Earth Rod *Méplat / piquet de terre*



A mm	B inches	C mm x mm	Weld Powder	Mould	Handle Clamp
12.7	1/2"	20 x 3	90	BR2-4-127203	60102
12.7	1/2"	25 x 3	90	BR2-4-127253	60102
12.7	1/2"	25 x 4	90	BR2-4-127254	60102
12.7	1/2"	30 x 2	90	BR2-4-127302	60102
12.7	1/2"	30 x 3	90	BR2-4-127303	60102
12.7	1/2"	31 x 3	90	BR2-4-127313	60102
12.7	1/2"	38 x 3	90	BR2-4-127383	60102
12.7	1/2"	40 x 3	90	BR2-4-127403	60102
12.7	1/2"	50 x 3	115	BR2-4-127503	60102
12.7	1/2"	50 x 6	115	BR2-4-127506	60102
14.2	5/8"	20 x 3	90	BR2-4-142203	60102
14.2	5/8"	25 x 3	90	BR2-4-142253	60102
14.2	5/8"	25 x 4	115	BR2-4-142254	60102
14.2	5/8"	25 x 6	115	BR2-4-142256	60102
14.2	5/8"	30 x 2	115	BR2-4-142302	60102
14.2	5/8"	30 x 3	115	BR2-4-142303	60102
14.2	5/8"	30 x 4	150	BR2-4-142304	60102
14.2	5/8"	30 x 5	150	BR2-4-142305	60102
14.2	5/8"	31 x 3	115	BR2-4-142313	60102
14.2	5/8"	31 x 6	150	BR2-4-142316	60102
14.2	5/8"	38 x 3	150	BR2-4-142383	60102
14.2	5/8"	38 x 5	150	BR2-4-142385	60102
14.2	5/8"	38 x 6	200	BR2-4-142386	60102
14.2	5/8"	40 x 3	150	BR2-4-142403	60102
14.2	5/8"	40 x 4	150	BR2-4-142404	60102
14.2	5/8"	40 x 5	150	BR2-4-142405	60102
14.2	5/8"	40 x 6	200	BR2-4-142406	60102
14.2	5/8"	50 x 3	200	BR2-4-142503	60102
14.2	5/8"	50 x 4	200	BR2-4-142504	60102
14.2	5/8"	50 x 5	200	BR2-4-142505	60102
14.2	5/8"	50 x 6	250	BR2-4-142506	60102
17.2	3/4"	20 x 3	150	BR2-4-172203	60102
17.2	3/4"	25 x 3	150	BR2-4-172253	60102
17.2	3/4"	25 x 4	200	BR2-4-172254	60102
17.2	3/4"	25 x 6	200	BR2-4-172256	60102
17.2	3/4"	30 x 2	150	BR2-4-172302	60102
17.2	3/4"	30 x 3	150	BR2-4-172303	60102
17.2	3/4"	30 x 4	250	BR2-4-172304	60102
17.2	3/4"	30 x 5	200	BR2-4-172305	60102
17.2	3/4"	31 x 3	200	BR2-4-172313	60102
17.2	3/4"	31 x 6	250	BR2-4-172316	60102
17.2	3/4"	38 x 3	200	BR2-4-172383	60102
17.2	3/4"	38 x 5	200	BR2-4-172385	60102
17.2	3/4"	38 x 6	250	BR2-5-172386	60102
17.2	3/4"	40 x 3	200	BR2-4-172403	60102
17.2	3/4"	40 x 4	200	BR2-4-172404	60102
17.2	3/4"	40 x 5	200	BR2-5-172405	60102
17.2	3/4"	40 x 6	250	BR2-4-172406	60102
17.2	3/4"	50 x 3	2 x 150	BR2-5-172503	60102
17.2	3/4"	50 x 4	2 x 150	BR2-5-172504	60102
17.2	3/4"	50 x 5	2 x 150	BR2-5-172505	60102
17.2	3/4"	50 x 6	2 x 150	BR2-5-172506	60102
17.2	3/4"	50 x 8	2 x 200	BR2-5-172508	60102

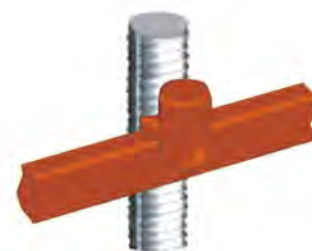
Suitable only for Copperbond Earth Rods. Please contact us for details on connections to Solid Copper and Stainless Steel Earth Rods.



BRE7 - Bar to Rebar *Méplat / fer à beton*

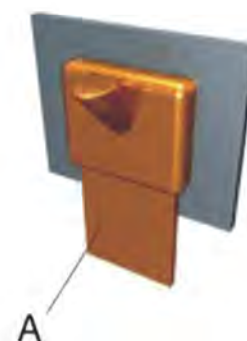
A mm	B mm ²	Weld Powder	Mould	Handle Clamp
10-40	25 x 3	115	BRE73-4-20r253	60102

**Special requirement can be requested



BS1 - Bar to Steel Surface *Méplat / acier*

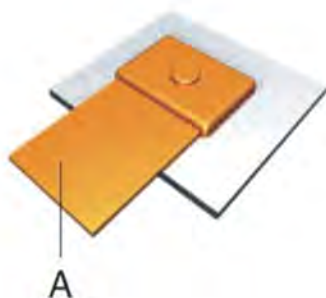
A mm x mm	Weld Powder	Mould	Handle Clamp
20 x 3	65	BS1-4-203	60101
25 x 3	90	BS1-4-253	60101
25 x 4	90	BS1-4-254	60101
25 x 6	150	BS1-4-256	60101
30 x 2	90	BS1-4-302	60101
30 x 3	90	BS1-4-303	60101
30 x 4	115	BS1-4-304	60101
30 x 5	150	BS1-4-305	60101
31 x 3	115	BS1-4-313	60101
31 x 6	150	BS1-4-316	60101
38 x 3	150	BS1-4-383	60101
38 x 5	200	BS1-4-385	60101
38 x 6	200	BS1-4-386	60101
40 x 3	150	BS1-4-403	60101
40 x 4	200	BS1-4-404	60101
40 x 5	200	BS1-4-405	60101
40 x 6	200	BS1-4-406	60101
50 x 3	200	BS1-4-503	60101
50 x 4	200	BS1-4-504	60101
50 x 5	200	BS1-4-505	60101
50 x 6	200	BS1-5-506	60101



A



BS2 - Bar to Steel Surface *Méplat / acier*

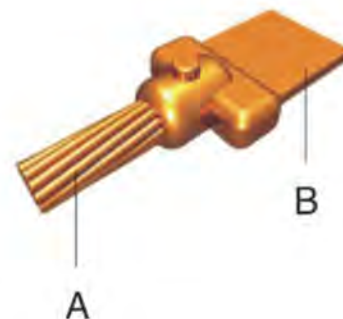


A mm x mm	Weld Powder	Mould	Handle Clamp
20 x 3	90	BS2-4-203	60101
25 x 3	90	BS2-4-253	60101
25 x 4	90	BS2-4-254	60101
25 x 6	150	BS2-4-256	60101
30 x 2	115	BS2-4-302	60101
30 x 3	115	BS2-4-303	60101
30 x 4	150	BS2-4-304	60101
30 x 5	200	BS2-4-305	60101
31 x 3	115	BS2-4-313	60101
31 x 6	200	BS2-4-316	60101
38 x 3	150	BS2-4-383	60101
38 x 5	200	BS2-4-385	60101
38 x 6	200	BS2-4-386	60101
40 x 3	115	BS2-4-403	60101
40 x 4	200	BS2-4-404	60101
40 x 5	200	BS2-4-405	60101
40 x 6	250	BS2-4-406	60101
50 x 3	200	BS2-4-503	60101
50 x 4	2 x 150	BS2-5-504	60101
50 x 5	2 x 150	BS2-5-505	60101
50 x 6	2 x 150	BS2-5-506	60101



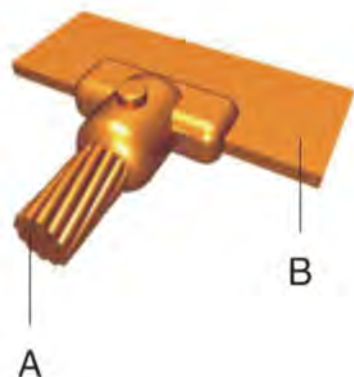
CB1 - Cable to Bar *Méplat / Rond*

A mm ²	B mm x mm	Weld Powder	Mould	Handle Clamp
16	20 x 3	45	CB1-4-16203	60101
16	25 x 3	45	CB1-4-16253	60101
25	20 x 3	45	CB1-4-25203	60101
25	25 x 3	45	CB1-4-25253	60101
35	20 x 3	65	CB1-4-35203	60101
35	25 x 3	65	CB1-4-35253	60101
8mm Ø	20 x 3	65	CB1-C48SC203	60101
8mm Ø	25 x 3	65	CB1-C48SC253	60101
50	20 x 3	65	CB1-4-50203	60101
50	25 x 3	65	CB1-4-50253	60101
70	25 x 3	90	CB1-4-70253	60101
70	25 x 4	90	CB1-4-70254	60101
70	25 x 6	90	CB1-4-70256	60101
10mm Ø	25 x 3	90	CB1-4-10SC253	60101
10mm Ø	25 x 4	90	CB1-4-10SC254	60101
10mm Ø	25 x 6	90	CB1-4-10SC256	60101
95	25 x 4	90	CB1-4-95254	60101
95	25 x 6	115	CB1-4-95256	60101
120	25 x 6	115	CB1-4-120256	60101
120	30 x 5	115	CB1-4-120305	60101
150	25 x 6	115	CB1-4-150256	60101
150	30 x 5	115	CB1-4-150305	60101
150	40 x 5	150	CB1-4-150405	60101
185	31 x 6	150	CB1-4-185316	60101
185	40 x 5	150	CB1-5-185405	60101
185	50 x 5	200	CB1-5-185505	60101
240	50 x 5	200	CB1-5-240505	60101





CB4 - Cable to Bar *Méplat / Rond*



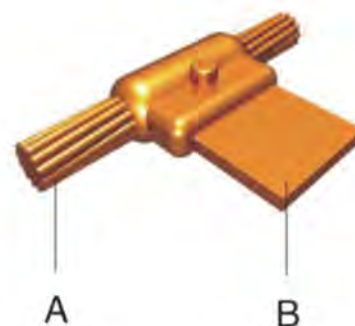
A mm ²	B mm x mm	Weld Powder	Mould	Handle Clamp
16	20 x 3	45	CB4-4-16203	60101
16	25 x 3	45	CB4-4-16253	60101
25	20 x 3	45	CB4-4-25203	60101
25	25 x 3	45	CB4-4-25253	60101
35	20 x 3	65	CB4-4-35203	60101
35	25 x 3	65	CB4-4-35253	60101
8mm Ø	20 x 3	65	CB4-C48SC203	60101
8mm Ø	25 x 3	65	CB4-C48SC253	60101
50	20 x 3	90	CB4-4-50203	60101
50	25 x 3	90	CB4-4-50253	60101
70	25 x 3	90	CB4-4-70253	60101
70	25 x 4	90	CB4-4-70254	60101
70	25 x 6	90	CB4-4-70256	60101
10mm Ø	25 x 3	90	CB4-4-10SC253	60101
10mm Ø	25 x 4	90	CB4-4-10SC254	60101
10mm Ø	25 x 6	90	CB4-4-10SC256	60101
95	25 x 4	115	CB4-4-95254	60101
95	25 x 6	115	CB4-4-95256	60101
120	25 x 6	150	CB4-4-120256	60101
120	30 x 5	150	CB4-4-120305	60101
150	25 x 6	150	CB4-4-150256	60101
150	30 x 5	150	CB4-4-150305	60101
150	40 x 5	150	CB4-4-150405	60101
185	31 x 6	200	CB4-4-185316	60101
185	40 x 5	200	CB4-5-185405	60101
185	50 x 5	200	CB4-5-185505	60101
240	50 x 5	200	CB4-5-240505	60101
240	50 x 6	250	CB4-5-240506	60101
300	50 x 6	150X2	CB4-5-300506	60101





CB5 - Cable to Bar *Méplat / Rond*

A mm ²	B mm x mm	Weld Powder	Mould	Handle Clamp
16	20 x 3	45	CB5-4-16203	60101
16	25 x 3	65	CB5-4-16253	60101
25	20 x 3	65	CB5-4-25203	60101
25	25 x 3	65	CB5-4-25253	60101
35	20 x 3	65	CB5-4-35203	60101
35	25 x 3	65	CB5-4-35253	60101
8mm Ø	20 x 3	65	CB5-C48SC203	60101
8mm Ø	25 x 3	65	CB5-C48SC253	60101
50	20 x 3	65	CB5-4-50203	60101
50	25 x 3	65	CB5-4-50253	60101
70	25 x 3	90	CB5-4-70253	60101
70	25 x 4	115	CB5-4-70254	60101
70	25 x 6	115	CB5-4-70256	60101
10mm Ø	25 x 3	115	CB5-4-10SC253	60101
10mm Ø	25 x 4	150	CB5-4-10SC254	60101
10mm Ø	25 x 6	150	CB5-4-10SC256	60101
95	25 x 4	150	CB5-4-95254	60101
95	25 x 6	150	CB5-4-95256	60101
120	25 x 6	150	CB5-4-120256	60101
120	30 x 5	150	CB5-4-120305	60101
150	25 x 6	150	CB5-4-150256	60101
150	30 x 5	200	CB5-4-150305	60101
150	40 x 5	250	CB5-4-150405	60101
185	31 x 6	200	CB5-4-185316	60101
185	40 x 5	250	CB5-5-185405	60101
185	50 x 5	300	CB5-5-185505	60101
240	50 x 5	350	CB5-5-240505	60101
240	50 x 6	200X2	CB5-5-240506	60101
300	50 x 6	250X2	CB5-5-300506	60101





CC1 - Cable to Cable *Rond / rond*



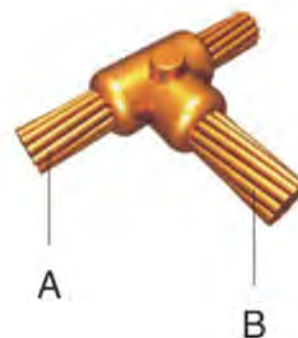
A mm ²	Weld Powder	Mould	Handle Clamp
16	32	CC1-4-16	60101
25	32	CC1-4-25	60101
35	32	CC1-4-35	60101
8mm Ø	45	CC1-4-8SC	60101
50	45	CC1-4-50	60101
70	65	CC1-4-70	60101
10mm Ø	90	CC1-4-10SC	60101
95	90	CC1-4-95	60101
120	115	CC1-4-120	60101
150	115	CC1-4-150	60101
185	150	CC1-4-185	60101
240	200	CC1-4-240	60101
300	250	CC1-4-300	60101
400	2 x 150	CC1-5-400	60101





CC2 - Cable to Cable *Rond / rond*

A mm ²	B mm ²	Weld Powder	Mould	Handle Clamp
16	16	45	CC2-4-1616	60101
25	25	45	CC2-4-2525	60101
35	35	45	CC2-4-3535	60101
35	25	45	CC2-4-3525	60101
8mm Ø	8mm Ø	65	CC2-4-88SC	60101
50	25	65	CC2-4-5025	60101
50	35	65	CC2-4-5035	60101
50	50	90	CC2-4-5050	60101
10mm Ø	10mm Ø	90	CC2-4-1010SC	60101
70	25	65	CC2-4-7025	60101
70	35	65	CC2-4-7035	60101
70	50	90	CC2-4-7050	60101
70	70	90	CC2-4-7070	60101
95	35	90	CC2-4-9535	60101
95	50	90	CC2-4-9550	60101
95	70	90	CC2-4-9570	60101
95	95	115	CC2-4-9595	60101
120	50	90	CC2-4-12050	60101
120	70	90	CC2-4-12070	60101
120	95	150	CC2-4-12095	60101
120	120	150	CC2-4-120120	60101
150	70	90	CC2-4-15070	60101
150	95	150	CC2-4-15095	60101
150	120	150	CC2-4-150120	60101
150	150	200	CC2-4-150150	60101
185	95	150	CC2-4-18595	60101
185	120	200	CC2-4-185120	60101
185	150	200	CC2-4-185150	60101
185	185	200	CC2-4-185185	60101
240	120	250	CC2-4-240120	60101
240	150	300	CC2-4-240150	60101
240	185	300	CC2-4-240185	60101
240	240	150X2	CC2-4-240240	60101
300	185	300	CC2-4-300185	60101
300	240	2 x 200	CC2-5-300240	60101
300	300	2 x 200	CC2-5-300185	60101

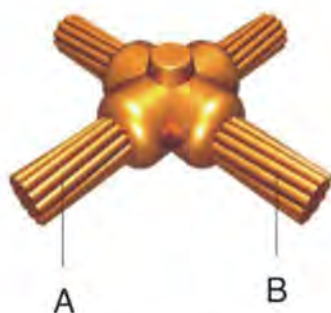


A

B



CC4 - Cable to Cable *Rond / rond*



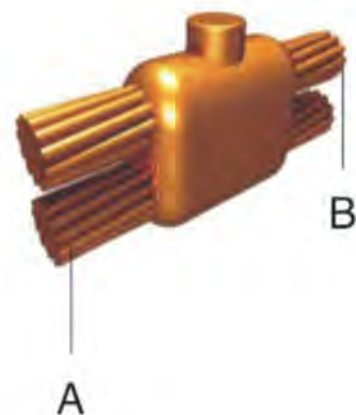
A mm ²	B mm ²	Weld Powder	Mould	Handle Clamp
16	16	65	CC4-4-1616	60101
25	25	45	CC4-4-2525	60101
35	25	65	CC4-4-3525	60101
35	35	65	CC4-4-3535	60101
8mm Ø	8mm Ø	90	CC4-4-88SC	60101
50	25	90	CC4-4-5025	60101
50	35	90	CC4-4-5035	60101
50	50	90	CC4-4-5050	60101
10mm Ø	10mm Ø	115	CC4-4-1010SC	60101
70	25	115	CC4-4-7025	60101
70	35	115	CC4-4-7035	60101
70	50	115	CC4-4-7050	60101
70	70	115	CC4-4-7070	60101
95	35	115	CC4-4-9535	60101
95	50	115	CC4-4-9550	60101
95	70	150	CC4-4-9570	60101
95	95	150	CC4-4-9595	60101
120	50	150	CC4-4-12050	60101
120	70	150	CC4-4-12070	60101
120	95	200	CC4-4-12095	60101
120	120	200	CC4-4-120120	60101
150	50	150	CC4-4-15050	60101
150	70	150	CC4-4-15070	60101
150	95	200	CC4-4-15095	60101
150	120	250	CC4-4-150120	60101
150	150	250	CC4-4-150150	60101
185	70	200	CC4-4-18570	60101
185	95	200	CC4-4-18595	60101
185	120	250	CC4-4-185120	60101
185	150	250	CC4-4-185150	60101
185	185	2 x 150	CC4-5-185185	60101
240	120	2 x 150	CC4-5-240120	60101
240	150	2 x 200	CC4-5-240150	60101
240	185	2 x 200	CC4-5-240185	60101
240	240	2 x 200	CC4-5-240240	60101





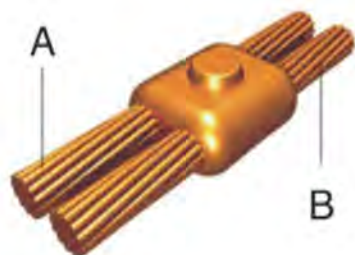
CC7 - Cable to Cable *Rond / rond*

A mm ²	B mm ²	Weld Powder	Mould	Handle Clamp
8mm Ø	8mm Ø	90	CC7-4-88SC	60103
10mm Ø	10mm Ø	115	CC7-4-1010SC	60103
50	50	90	CC7-4-5050	60103
70	50	115	CC7-4-7050	60103
70	70	115	CC7-4-7070	60103
95	50	115	CC7-4-9550	60103
95	70	115	CC7-4-9570	60103
95	95	150	CC7-4-9595	60103
120	50	150	CC7-4-12050	60103
120	70	150	CC7-4-12070	60103
120	95	200	CC7-4-12095	60103
120	120	200	CC7-4-120120	60103
150	70	150	CC7-4-15070	60103
150	95	200	CC7-4-15095	60103
150	120	250	CC7-4-150120	60103
150	150	2 x 150	CC7-5-150150	60103
185	95	200	CC7-4-18595	60103
185	120	250	CC7-4-185120	60103
185	150	2 x 150	CC7-5-185150	60103
185	185	2 x 150	CC7-5-185185	60103
240	120	250	CC7-4-240120	60103
240	150	2 x 150	CC7-5-240150	60103
240	185	2 x 150	CC7-5-240185	60103
240	240	2 x 200	CC7-5-240240	60103
300	150	2 x 150	CC7-5-300150	60103
300	185	2 x 200	CC7-5-300185	60103
300	240	2 x 250	CC7-5-300240	60103
300	300	2 x 250	CC7-5-300300	60103





CC14 - Cable to Cable *Rond / rond*

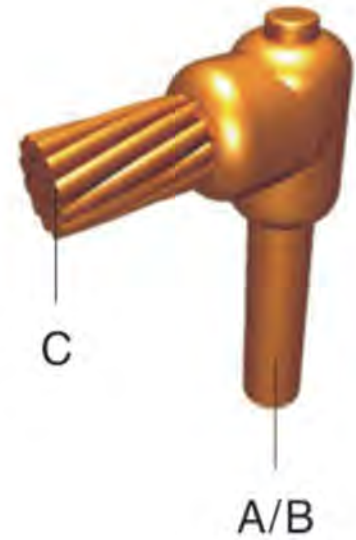


A mm ²	B mm ²	Weld Powder	Mould	Handle Clamp
16	16	65	CC14-4-1616	60101
25	25	45	CC14-4-2525	60101
35	25	65	CC14-4-3525	60101
35	35	65	CC14-4-3535	60101
8mm Ø	8mm Ø	90	CC14-4-88SC	60101
50	25	90	CC14-4-5025	60101
50	35	90	CC14-4-5035	60101
50	50	90	CC14-4-5050	60101
10mm Ø	10mm Ø	90	CC14-4-1010SC	60101
70	25	90	CC14-4-7025	60101
70	35	90	CC14-4-7035	60101
70	50	115	CC14-4-7050	60101
70	70	115	CC14-4-7070	60101
95	35	115	CC14-4-9535	60101
95	50	150	CC14-4-9550	60101
95	70	150	CC14-4-9570	60101
95	95	150	CC14-4-9595	60101
120	35	150	CC14-4-12035	60101
120	50	150	CC14-4-12050	60101
120	70	200	CC14-4-12070	60101
120	95	200	CC14-4-12095	60101
120	120	200	CC14-4-120120	60101
150	50	150	CC14-4-15050	60101
150	70	150	CC14-4-15070	60101
150	95	200	CC14-4-15095	60101
150	120	250	CC14-4-150120	60101
150	150	2 x 150	CC14-5-150150	60101
185	70	200	CC14-4-18570	60101
185	95	200	CC14-4-18595	60101
185	120	250	CC14-4-185120	60101
185	150	2 x 150	CC14-5-185150	60101
185	185	2 x 150	CC14-5-185185	60101
240	95	250	CC14-4-24095	60101
240	120	250	CC14-4-240120	60101
240	150	2 x 150	CC14-5-240150	60101
240	185	2 x 150	CC14-5-240185	60101
240	240	2 x 200	CC14-5-240240	60101
300	120	2 x 150	CC14-5-300120	60101
300	150	2 x 150	CC14-5-300150	60101
300	185	2 x 200	CC14-5-300185	60101
300	240	2 x 250	CC14-5-300240	60101
300	300	2 x 250	CC14-5-300300	60101



CR1 - Cable to Earth Rod *Rond / piquet*

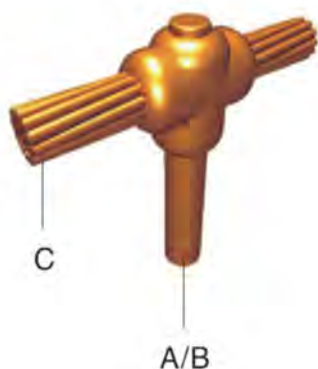
A mm	B inches	C mm ²	Weld Powder	Mould	Handle Clamp
12.7	1/2"	16	65	CR1-4-12716	60101
12.7	1/2"	25	65	CR1-4-12725	60101
12.7	1/2"	35	65	CR1-4-12735	60101
12.7	1/2"	8mm Ø	65	CR1-4-1278SC	60101
12.7	1/2"	50	65	CR1-4-12750	60101
12.7	1/2"	70	90	CR1-4-12770	60101
12.7	1/2"	95	90	CR1-4-12795	60101
12.7	1/2"	120	90	CR1-4-127120	60101
12.7	1/2"	150	115	CR1-4-127150	60101
12.7	1/2"	185	115	CR1-4-127185	60101
12.7	1/2"	240	150	CR1-4-127240	60101
12.7	1/2"	300	150	CR1-4-127300	60101
14.2	5/8"	16	65	CR1-4-14216	60101
14.2	5/8"	25	65	CR1-4-14225	60101
14.2	5/8"	35	65	CR1-4-14235	60101
14.2	5/8"	8mm Ø	90	CR1-4-1428SC	60101
14.2	5/8"	50	90	CR1-4-14250	60101
14.2	5/8"	70	90	CR1-4-14270	60101
14.2	5/8"	95	90	CR1-4-14295	60101
14.2	5/8"	120	90	CR1-4-142120	60101
14.2	5/8"	150	115	CR1-4-142150	60101
14.2	5/8"	185	115	CR1-4-142185	60101
14.2	5/8"	240	150	CR1-4-142240	60101
14.2	5/8"	300	200	CR1-4-142300	60101
17.2	3/4"	16	65	CR1-4-17216	60101
17.2	3/4"	25	65	CR1-4-17225	60101
17.2	3/4"	35	65	CR1-4-17235	60101
17.2	3/4"	8mm Ø	90	CR1-4-1728SC	60101
17.2	3/4"	50	90	CR1-4-17250	60101
17.2	3/4"	70	90	CR1-4-17270	60101
17.2	3/4"	95	90	CR1-4-17295	60101
17.2	3/4"	120	90	CR1-4-172120	60101
17.2	3/4"	150	115	CR1-4-172150	60101
17.2	3/4"	185	115	CR1-4-172185	60101
17.2	3/4"	240	150	CR1-4-172240	60101
17.2	3/4"	300	200	CR1-4-172300	60101



Suitable only for Copperbond Earth Rods. Please contact us for detailson connections to Solid Copper and Stainless Steel Earth Rods



CR2 - Cable to Earth Rod *Rond / piquet*



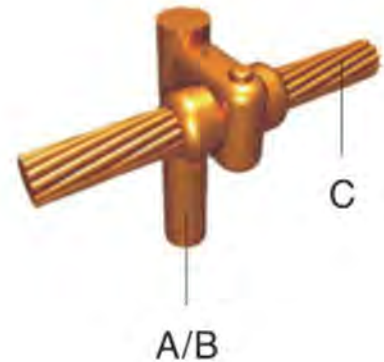
A mm	B inches	C mm ²	Weld Powder	Mould	Handle Clamp
12.7	1/2"	16	90	CR2-4-12716	60102
12.7	1/2"	25	90	CR2-4-12725	60102
12.7	1/2"	35	90	CR2-4-12735	60102
12.7	1/2"	8mm Ø	65	CR2-4-1278SC	60102
12.7	1/2"	50	90	CR2-4-12750	60102
12.7	1/2"	70	90	CR2-4-12770	60102
12.7	1/2"	95	115	CR2-4-12795	60102
12.7	1/2"	120	150	CR2-4-127120	60102
12.7	1/2"	150	150	CR2-4-127150	60102
12.7	1/2"	185	200	CR2-4-127185	60102
12.7	1/2"	240	200	CR2-4-127240	60102
12.7	1/2"	300	250	CR2-4-127300	60102
14.2	5/8"	16	65	CR2-4-14216	60102
14.2	5/8"	25	90	CR2-4-14225	60102
14.2	5/8"	35	90	CR2-4-14235	60102
14.2	5/8"	8mm Ø	90	CR2-4-1428SC	60102
14.2	5/8"	50	90	CR2-4-14250	60102
14.2	5/8"	70	115	CR2-4-14270	60102
14.2	5/8"	95	115	CR2-4-14295	60102
14.2	5/8"	120	150	CR2-4-142120	60102
14.2	5/8"	150	200	CR2-4-142150	60102
14.2	5/8"	185	200	CR2-4-142185	60102
14.2	5/8"	240	250	CR2-4-142240	60102
14.2	5/8"	300	2 x 150	CR2-5-142300	60102
17.2	3/4"	16	90	CR2-4-17216	60102
17.2	3/4"	25	90	CR2-4-17225	60102
17.2	3/4"	35	90	CR2-4-17235	60102
17.2	3/4"	8mm Ø	115	CR2-4-1728SC	60102
17.2	3/4"	50	115	CR2-4-17250	60102
17.2	3/4"	70	115	CR2-4-17270	60102
17.2	3/4"	95	115	CR2-4-17295	60102
17.2	3/4"	120	150	CR2-4-172120	60102
17.2	3/4"	150	200	CR2-4-172150	60102
17.2	3/4"	185	200	CR2-4-172185	60102
17.2	3/4"	240	250	CR2-4-172240	60102
17.2	3/4"	300	2 x 150	CR2-5-172300	60102





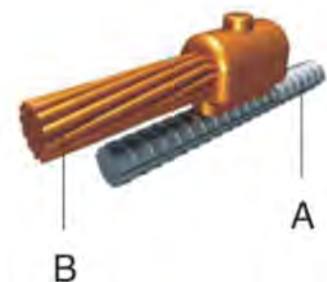
CR3 - Cable to Earth Rod *Rond / piquet*

A mm	B inches	C mm ²	Weld Powder	Mould	Handle Clamp
12.7	1/2"	16	90	CR3-9-12716	60101
12.7	1/2"	25	90	CR3-9-12725	60101
12.7	1/2"	35	90	CR3-9-12735	60101
12.7	1/2"	8mm Ø	115	CR3-9-1278SC	60101
12.7	1/2"	50	115	CR3-9-12750	60101
12.7	1/2"	70	115	CR3-9-12770	60101
12.7	1/2"	95	115	CR3-9-12795	60101
12.7	1/2"	120	150	CR3-9-127120	60101
12.7	1/2"	150	150	CR3-9-127150	60101
12.7	1/2"	185	250	CR3-9-127185	60101
12.7	1/2"	240	2 x 200	CR3-9-127240	60101
12.7	1/2"	300	2 x 250	CR3-9-127300	60101
14.2	5/8"	16	90	CR3-9-14216	60101
14.2	5/8"	25	90	CR3-9-14225	60101
14.2	5/8"	35	90	CR3-9-14235	60101
14.2	5/8"	8mm Ø	115	CR3-9-1428SC	60101
14.2	5/8"	50	115	CR3-9-14250	60101
14.2	5/8"	70	115	CR3-9-14270	60101
14.2	5/8"	95	115	CR3-9-14295	60101
14.2	5/8"	120	150	CR3-9-142120	60101
14.2	5/8"	150	200	CR3-9-142150	60101
14.2	5/8"	185	250	CR3-9-142185	60101
14.2	5/8"	240	2 x 200	CR3-10-142240	60101
14.2	5/8"	300	2 x 250	CR3-10-142300	60101
17.2	3/4"	16	90	CR3-9-17216	60101
17.2	3/4"	25	90	CR3-9-17225	60101
17.2	3/4"	35	90	CR3-9-17235	60101
17.2	3/4"	8mm Ø	115	CR3-9-1728SC	60101
17.2	3/4"	50	115	CR3-9-17250	60101
17.2	3/4"	70	150	CR3-9-17270	60101
17.2	3/4"	95	150	CR3-9-17295	60101
17.2	3/4"	120	200	CR3-9-172120	60101
17.2	3/4"	150	250	CR3-9-172150	60101
17.2	3/4"	185	2 x 200	CR3-10-172185	60101
17.2	3/4"	240	2 x 200	CR3-10-172240	60101
17.2	3/4"	300	3 x 200	CR3-10-172300	60101



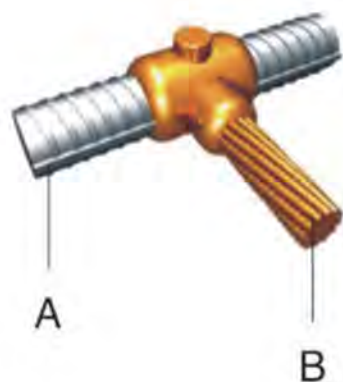
CRE1 - Cable to Rebar *Rond / fer à béton*

A mm	B mm ²	Weld Powder	Mould	Handle Clamp
10 - 40	16	45	CRE1-3-16	60101
10 - 40	25	45	CRE1-3-25	60101
10 - 40	35	45	CRE1-3-35	60101
10 - 40	8mm Ø	90	CRE1-3-8sc	60101
10 - 40	50	90	CRE1-3-50	60101
10 - 40	70	90	CRE1-3-70	60101
10 - 40	95	90	CRE1-3-95	60101
10 - 40	120	90	CRE1-3-120	60101
10 - 40	10mm Ø	90	CRE1-3-10sc	60101





CRE2 - Cable to Rebar *Rond / fer à béton*

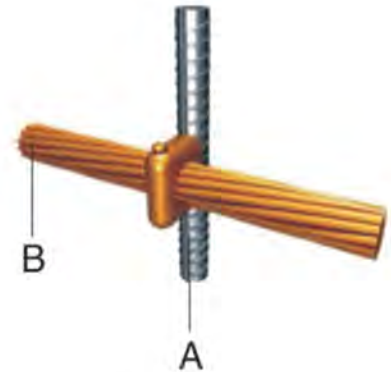


A mm	B mm ²	Weld Powder	Mould	Handle Clamp
16	16	90	CRE2-4-16R16	60101
16	25	90	CRE2-4-16R25	60101
16	35	90	CRE2-4-16R35	60101
16	50	115	CRE2-4-16R50	60101
16	8mm Ø	115	CRE2-4-16R8SC	60101
16	70	115	CRE2-4-16R70	60101
16	95	150	CRE2-4-16R95	60101
16	120	150	CRE2-4-16R120	60101
16	150	200	CRE2-4-16R150	60101
16	185	200	CRE2-4-16R185	60101
16	240	250	CRE2-4-16R240	60101
16	300	2 x 150	CRE2-5-16R300	60101
20	16	115	CRE2-4-20R16	60101
20	25	115	CRE2-4-20R25	60101
20	35	115	CRE2-4-20R35	60101
20	50	150	CRE2-4-20R50	60101
20	8mm Ø	200	CRE2-4-20R8SC	60101
20	70	200	CRE2-4-20R70	60101
20	95	200	CRE2-4-20R95	60101
20	120	200	CRE2-4-20R120	60101
20	150	200	CRE2-4-20R150	60101
20	185	250	CRE2-4-20R185	60101
20	240	2 x 150	CRE2-5-20R240	60101
20	300	2 x 200	CRE2-5-20R300	60101
25	16	200	CRE2-4-25R16	60101
25	25	200	CRE2-4-25R25	60101
25	35	200	CRE2-4-25R35	60101
25	50	200	CRE2-4-25R50	60101
25	8mm Ø	200	CRE2-4-25R8SC	60101
25	70	250	CRE2-4-25R70	60101
25	95	250	CRE2-4-25R95	60101
25	120	250	CRE2-4-25R120	60101
25	150	2 x 150	CRE2-5-25R150	60101
25	185	2 x 150	CRE2-5-25R185	60101
25	240	2 x 200	CRE2-5-25R240	60101
25	300	2 x 200	CRE2-5-25R300	60101
30	16	250	CRE2-4-30R16	60101
30	25	250	CRE2-4-30R25	60101
30	35	250	CRE2-4-30R35	60101
30	50	2 x 150	CRE2-5-30R50	60101
30	8mm Ø	2 x 150	CRE2-5-30R8SC	60101
30	70	2 x 150	CRE2-5-30R70	60101
30	95	2 x 150	CRE2-5-30R95	60101
30	120	2 x 200	CRE2-5-30R120	60101
30	150	2 x 200	CRE2-5-30R150	60101
30	185	2 x 250	CRE2-5-30R185	60101
30	240	3 x 200	CRE2-5-30R240	60101
30	300	3 x 200	CRE2-5-30R300	60101



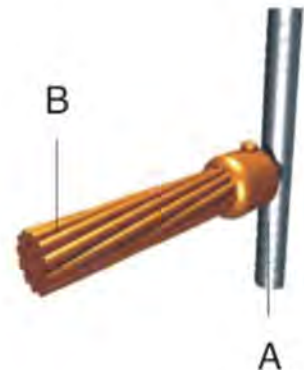
CRE3 - Cable to Rebar *Rond / fer à béton*

A mm	B mm ²	Weld Powder	Mould	Handle Clamp
10 - 40	16	45	CRE3-4-16	60101
10 - 40	25	45	CRE3-4-25	60101
10 - 40	35	45	CRE3-4-35	60101
10 - 40	8mm	90	CRE3-4-8SC	60101
10 - 40	50	90	CRE3-4-50	60101
10 - 40	70	90	CRE3-4-70	60101
10 - 40	95	90	CRE3-4-95	60101
10 - 40	120	90	CRE3-4-120	60101
10 - 40	150	150	CRE3-4-150	60101
10 - 40	185	250	CRE3-4-185	60101
10 - 40	240	2 x 150	CRE3-5-240	60101
10 - 40	300	2 x 150	CRE3-5-300	60101



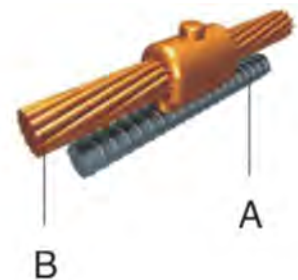
CRE6 - Cable to Rebar *Rond / fer à béton*

A mm	B mm ²	Weld Powder	Mould	Handle Clamp
10-40	16	45	CRE6-4-16	60101
10-40	25	45	CRE6-4-25	60101
10-40	35	45	CRE6-4-35	60101
10-40	8mm Ø	65	CRE6-4-8SC	60101
10-40	50	65	CRE6-4-50	60101
10-40	70	90	CRE6-4-70	60101
10-40	95	90	CRE6-4-95	60101
10-40	120	90	CRE6-4-120	60101
10-40	150	150	CRE6-4-150	60101
10-40	185	150	CRE6-4-185	60101
10-40	240	200	CRE6-4-240	60101
10-40	300	200	CRE6-4-300	60101



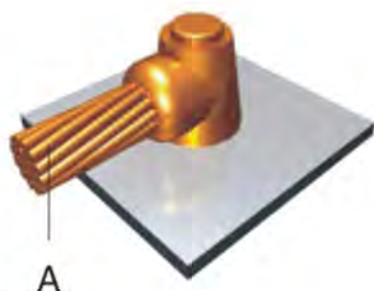
CRE17 - Cable to Rebar *Rond / fer à béton*

A mm	B mm ²	Weld Powder	Mould	Handle Clamp
10 - 40	16	45	CRE17-4-16	60101
10 - 40	25	45	CRE17-4-25	60101
10 - 40	35	45	CRE17-4-35	60101
10 - 40	8mm Ø	90	CRE17-4-8SC	60101
10 - 40	50	90	CRE17-4-50	60101
10 - 40	70	90	CRE17-4-70	60101
10 - 40	95	90	CRE17-4-95	60101
10 - 40	120	90	CRE17-4-120	60101
10 - 40	150	150	CRE17-4-150	60101
10 - 40	185	250	CRE17-4-185	60101
10 - 40	240	2 x 150	CRE17-5-240	60101
10 - 40	300	2 x 150	CRE17-5-300	60101



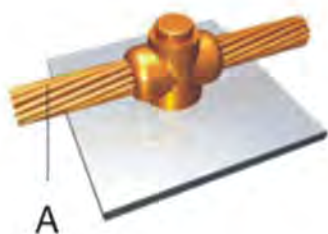


CS1 - Cable to Steel Surface *Rond / acier*



A mm ²	Weld Powder	Mould	Handle Clamp
8mm Ø	90	CS1-4-8SC	60101
50	90	CS1-4-50	60101
8mm Ø	90	CS1-4-10SC	60101
70	90	CS1-4-70	60101
95	115	CS1-4-95	60101
120	115	CS1-4-120	60101
150	150	CS1-4-150	60101
185	200	CS1-4-185	60101
240	200	CS1-4-240	60101
300	250	CS1-5-300	60101

CS2 - Cable to Steel Surface *Rond / acier*



A mm ²	Weld Powder	Mould	Handle Clamp
8mm Ø	90	CS2-4-8SC	60101
50	90	CS2-4-50	60101
8mm Ø	115	CS2-4-10SC	60101
70	115	CS2-4-70	60101
95	115	CS2-4-95	60101
120	150	CS2-4-120	60101
150	200	CS2-4-150	60101
185	250	CS2-4-185	60101
240	2 x 150	CS2-5-240	60101
300	300	CS2-5-300	60101



CS3 - Cable to Steel Surface *Rond / acier*

A mm ²	Weld Powder	Mould	Handle Clamp
16	45	CS3-4-16	60101
25	45	CS3-4-25	60101
35	45	CS3-4-35	60101
8mm Ø	65	CS3-4-8SC	60101
50	65	CS3-4-50	60101
70	90	CS3-4-70	60101
95	115	CS3-4-95	60101
120	115	CS3-4-120	60101
150	115	CS3-4-150	60101
185	200	CS3-4-185	60101
240	200	CS3-4-240	60101
300	250	CS3-4-300	60101



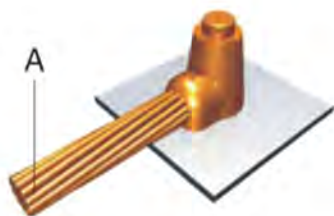
CS7 - Cable to Steel Surface *Rond / acier*

A mm ²	Weld Powder	Mould	Handle Clamp
16	65	CS7-4-16	60101
25	65	CS7-4-25	60101
35	65	CS7-4-35	60101
8mm Ø	90	CS7-4-8SC	60101
50	90	CS7-4-50	60101
70	150	CS7-4-70	60101
95	200	CS7-5-95	60101
120	200	CS7-5-120	60101
150	200	CS7-5-150	60101
185	200	CS7-5-185	60101
240	2 x 150	CS7-5-240	60101
300	300	CS7-5-300	60101



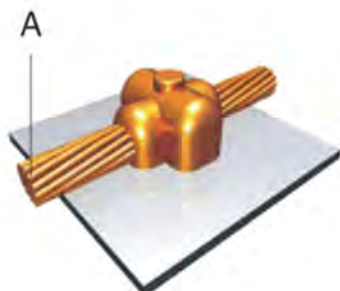


CS8 - Cable to Steel Surface *Rond / acier*



A mm ²	Weld Powder	Mould	Handle Clamp
16	25	CS8-A-16	60101
25	32	CS8-A-25	60101
35	32	CS8-A-35	60101
8mm Ø	45	CS8-A-8SC	60101
50	45	CS8-A-50	60101
70	65	CS8-4-70	60101
95	90	CS8-4-95	60101
120	115	CS8-4-120	60101
150	150	CS8-4-150	60101
185	200	CS8-4-185	60101
240	200	CS8-4-240	60101
300	250	CS8-4-300	60101

CS9 - Cable to Steel Surface *Rond / acier*



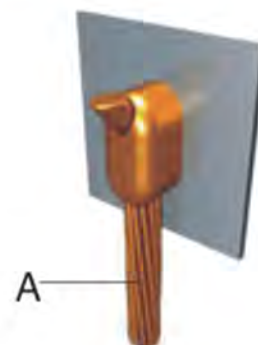
A mm ²	Weld Powder	Mould	Handle Clamp
16	45	CS9-A-16	60101
25	45	CS9-A-25	60101
35	45	CS9-A-35	60101
8mm Ø	90	CS9-4-8SC	60101
50	90	CS9-4-50	60101
70	115	CS9-4-70	60101
95	115	CS9-4-95	60101
120	150	CS9-4-120	60101
150	200	CS9-4-150	60101
185	250	CS9-4-185	60101
240	2 x 150	CS9-4-240	60101
300	2 x 200	CS9-4-300	60101





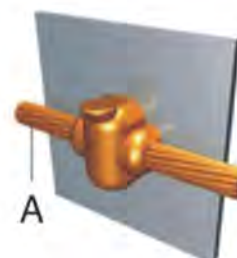
CS25 - Cable to Steel Surface *Rond / acier*

A mm ²	Weld Powder	Mould	Handle Clamp
16	45	CS25-4-16	60101
25	45	CS25-4-25	60101
35	45	CS25-4-35	60101
8mm Ø	65	CS25-4-8SC	60101
50	65	CS25-4-50	60101
70	90	CS25-4-70	60101
95	115	CS25-4-95	60101
120	115	CS25-4-120	60101
150	150	CS25-4-150	60101
185	200	CS25-4-185	60101
240	200	CS25-4-240	60101
300	250	CS25-4-300	60101



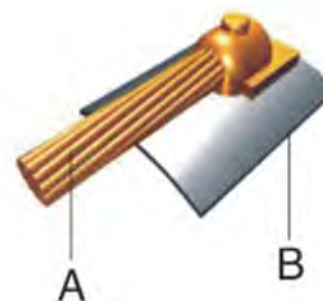
CS27 - Cable to Steel Surface *Rond / acier*

A mm ²	Weld Powder	Mould	Handle Clamp
16	45	CS27-4-16	60101
25	45	CS27-4-25	60101
35	45	CS27-4-35	60101
8mm Ø	65	CS27-4-8SC	60101
50	65	CS27-4-50	60101
70	115	CS27-4-70	60101
95	150	CS27-4-95	60101
120	150	CS27-4-120	60101
150	200	CS27-4-150	60101
185	250	CS27-4-185	60101
240	2 x 150	CS27-5-240	60101
300	2 x 200	CS27-5-300	60101



CS32 - Cable to Steel Surface *Rond / acier*

A mm ²	Weld Powder	Mould	Handle Clamp
50	90	Cs32-2-50-C	60101
50	90	Cs32-2-50-D	60101
50	90	Cs32-2-50-F	60101
50	90	Cs32-2-50-G	60101
70	90	Cs32-2-70-C	60101
70	90	Cs32-2-70-D	60101
70	90	Cs32-2-70-F	60101
70	90	Cs32-2-70-G	60101
95	115	Cs32-2-95-C	60101
120	115	Cs32-2-120-C	60101





www.argosearching.com

Contact@argos-international.com

